



Setting material collection

Meltwiligt

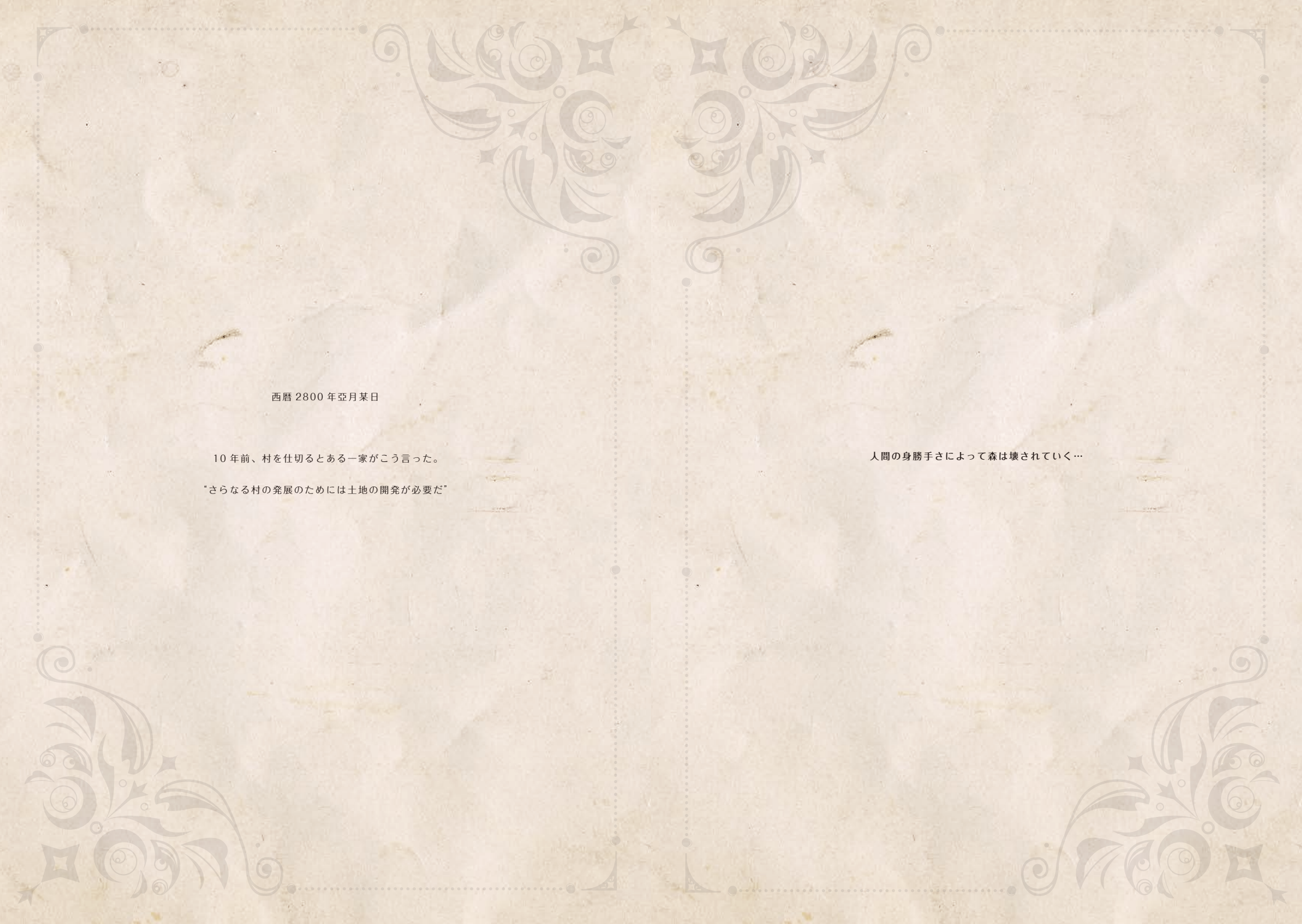


Melt
Wili&t



Prologue



A decorative border with intricate floral and scrollwork patterns in a light gray color, framing the entire page. The patterns are symmetrical and ornate, with small star-like motifs interspersed among the leaves and scrolls.

西暦 2800 年 亞月 某日

10 年前、村を仕切るとある一家がこう言った。

“さらなる村の発展のためには土地の開発が必要だ”

人間の身勝手さによって森は壊されていく…

Content

<i>Character</i>	1
<i>Reasha=Sullivan</i>	2
<i>Aru</i>	4
<i>Ashurt=Sheave</i>	6
<i>Butler</i>	8
<i>Chef</i>	10
<i>House Keeper</i>	12
<i>Ghost</i>	14
<i>Animal Ghost</i>	16
<i>Map graphic</i>	18
<i>Illustration</i>	21

Character

Resha=Sullivan

レーシャ=サリヴァン

とても心優しい少女。

困っている人がいれば必ず手を差し伸べるため、誰からも愛されている。よくいえば無邪気、言葉を選ばぬならお人好しで無知。それゆえに館に選ばれてしまった。アルはまだ子どもで自分と同じ境遇で館にいることを知り、自分が守ってあげなくてはと決心している。両親は村でも評判の人格者で慕われている。



Facial expression



Walk graphic



Aru

アル

まだ幼い子どもで、自分の身も守れない。
レーシャのように心優しい子だが、幼き精神から時々異様な言動をするが、それも子どもならではの無邪気さから現れている。
館の中ではレーシャにピッタリと寄り添い、出口を目指している。首元の宝石はとても大切なものらしく片時も離さない。



Facial expression



Walk graphic



Ashurt=Sheave

アシュルト=シーヴ

残酷な最期を迎えてしまった動物たちの
怨念が、少年に取り憑き、恐ろしい化け物
へと変貌した。



← ∞ Walk graphic ∞ →



Butler

執事

四本の腕を器用に使い、主人のお世話を全て1人でこなしている。
感情を表に出すことは滅多になく、その無表情も崩れることはない。
動作や言葉遣いは丁寧だが、どこか気怠げで冷めた雰囲気漂わす。



Facial expression



Walk graphic



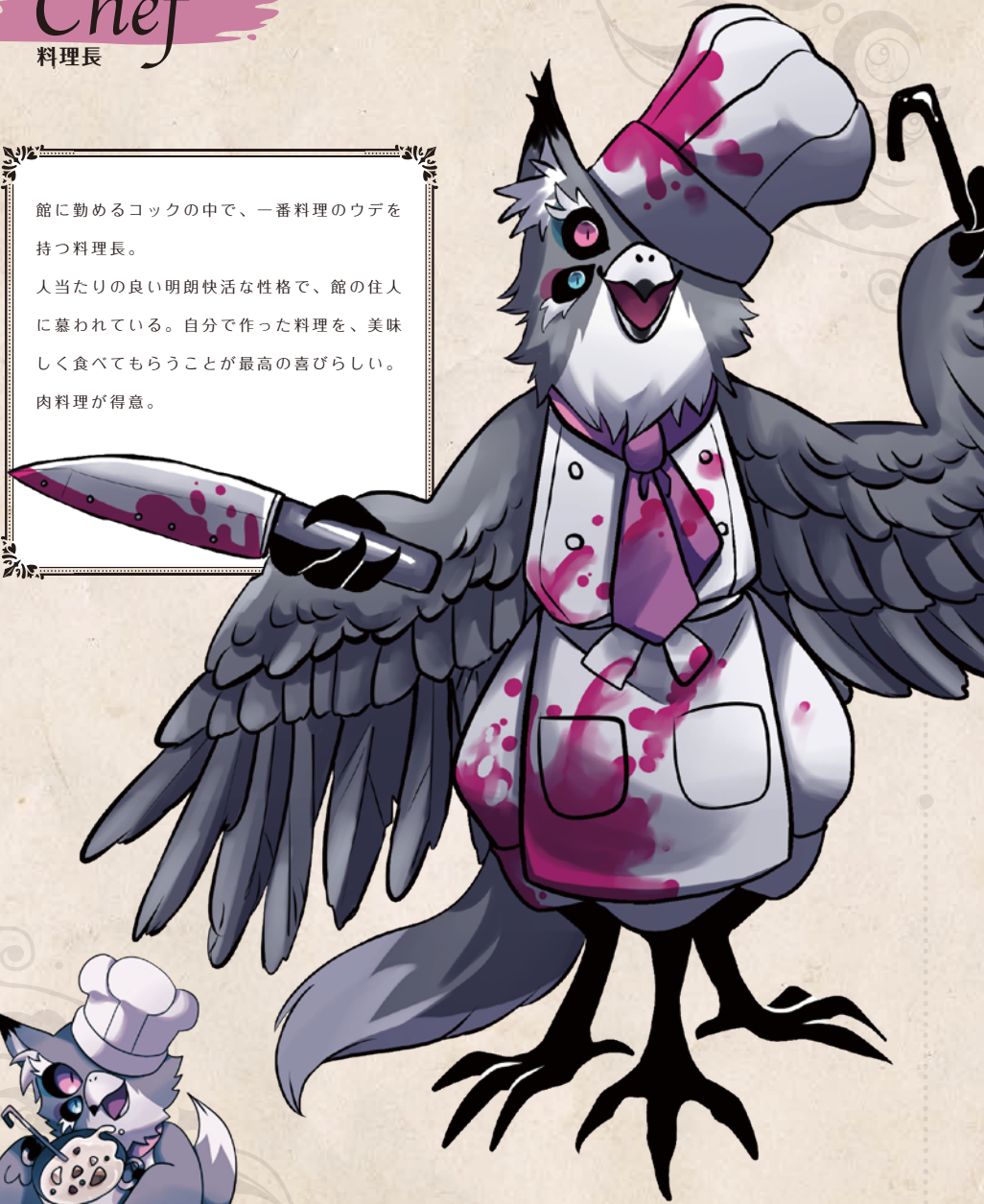
Chef

料理長

館に勤めるコックの中で、一番料理のウデを持つ料理長。

人当たりの良い明朗快活な性格で、館の住人に慕われている。自分で作った料理を、美味しく食べてもらうことが最高の喜びらしい。

肉料理が得意。



Facial expression



Walk graphic



House Keeper

メイド長

館のメイドたちを取り仕切る、
メイドのリーダー。
鍵の管理も行っている。
おっとりしているが、しっかり
者で皆から頼られている。
普段は個室で過ごしているが、
大事な客人が訪問した際には、
メイド長直々にお出迎えするら
しい。



Facial expression



Walk graphic



Ghost

おばけ

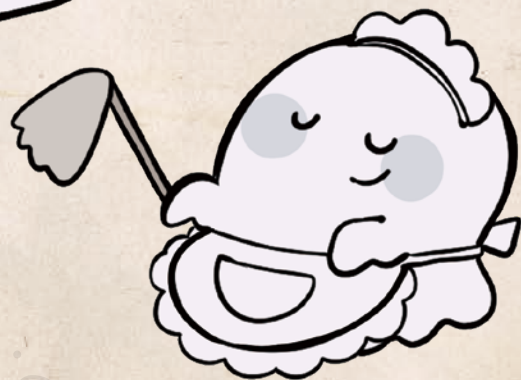
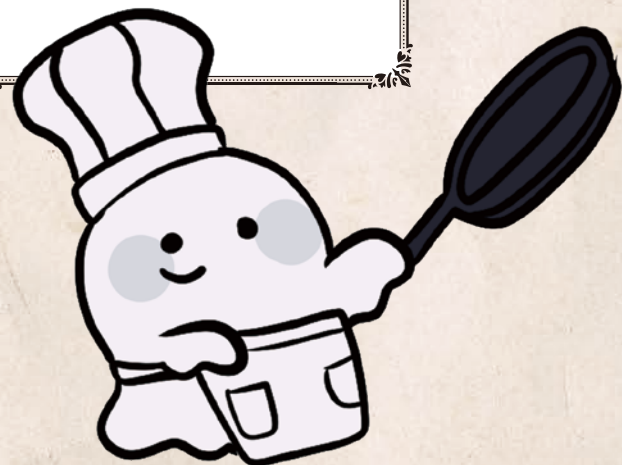
半透明で浮いている。

屋敷内にたくさんいるおばけたち。

メイドやコックの格好をした者は、かつてこの館で雇われていた使用人。

おばけとなった今でも変わらずこの館で働いている、働き者のおばけたち。

人間に恨みを持っている訳ではないらしく、フレンドリーに接してくる。



Walk graphic



Animal Ghost

怨霊

人間に恨みのある動物たちの怨念が、悪霊と
なったもの。
館内を徘徊し、人間を襲う。



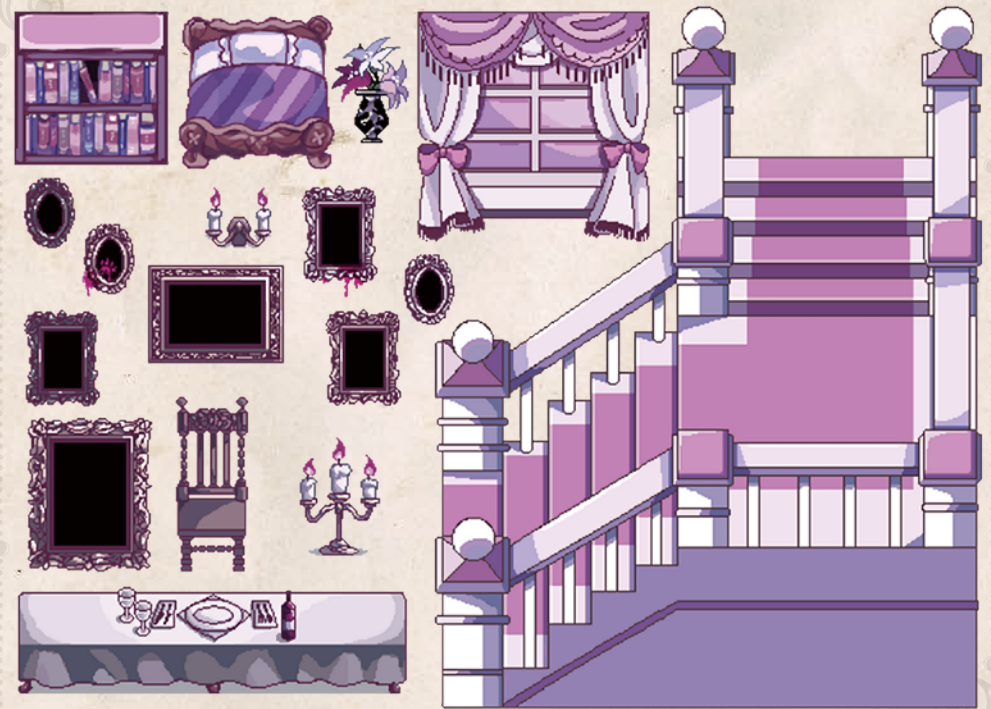
← ———— ∞ ———— Walk graphic ———— ∞ ———— →



Map graphic

館内に存在している家具たち。ピンクを基調とした色味で作られているが、年季が入っているのか少しくすんでしまっている。しかしメイドたちがいつもお手入れをしていたので、いまも美しいままである。そんなアンティーク家具たちの価値はかなり高く値段も相当のものだという。

血が滴り落ちる。





Illustration





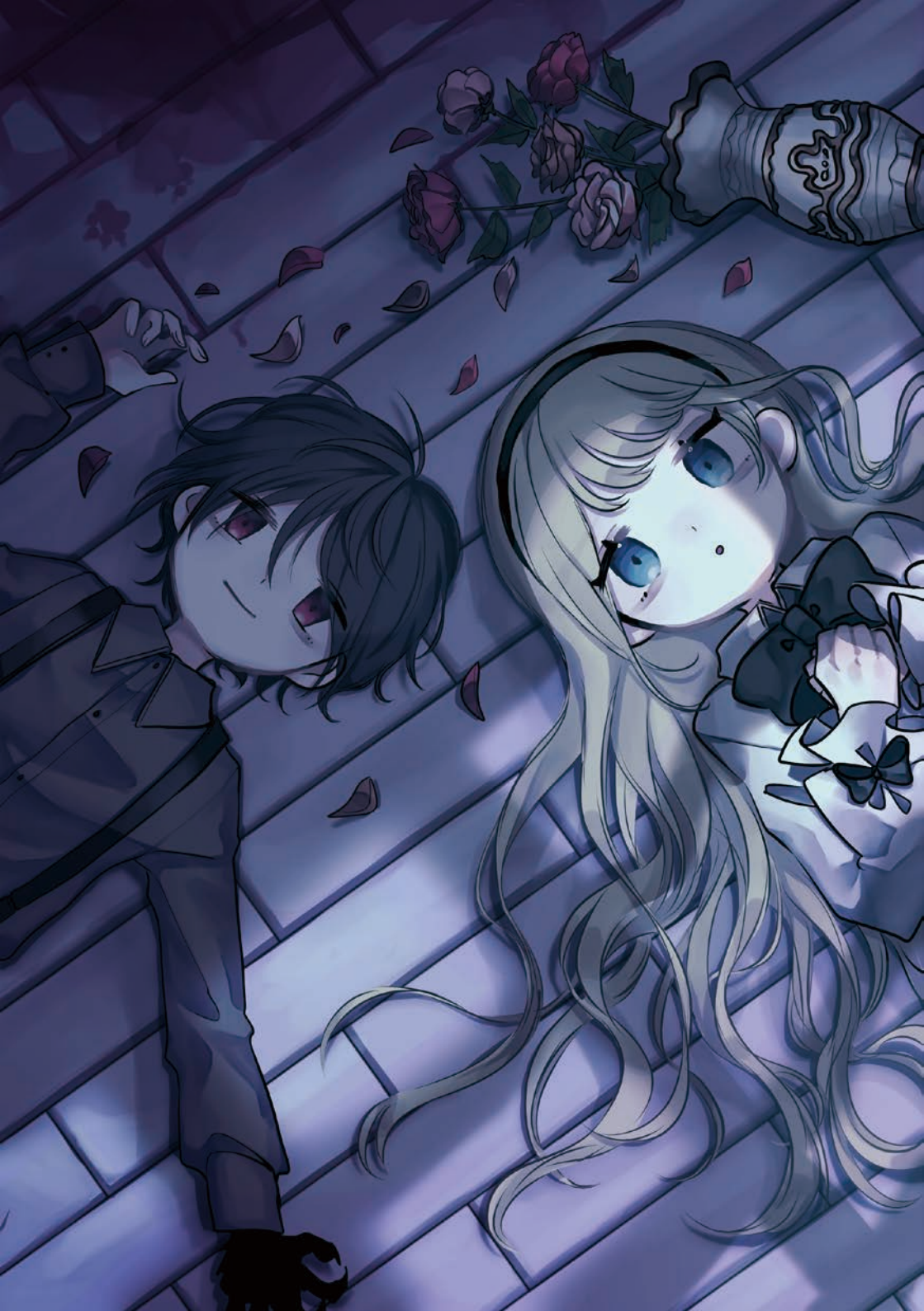
Portrait





Dinner party






Windowsill

あとがき

閲覧ありがとうございました。

この本はゲーム内で使用したイラストをもっとじっくり見て頂きたい、考えたキャラクターの設定を知ってもらいたいと思い制作しました。可愛くもあり、残酷な世界観のメルヘンホラーゲーム“Meltwilight”をどうぞお楽しみくださいませ。





設定資料集

Setting material collection

発行日

2023/2/10

著者

Saaya Matsunaga

連絡先

sdc-g20065@sist.ac.jp

印刷所

大阪印刷株式会社

