



# Melt Wili&t

— Strategy book —



# Melt Wilight Strategy book

---

メルトワイライト 攻 略 本

# prologue

# prologue

---

西暦 2800 年亞月某日

人々は自分達の村のさらなる発展と未来への希望に満ち溢れていた

” カナルア村”

かつてこの村は数々の目新しいものを作り出し、近くの街に売りに出歩けば  
たちまち売り切れるほどの人気だった  
村人の職人により発展した工作村として観光客で賑わっていた

それは 10 年前のこと

村を仕切るとある一家がこう言った  
” さらなる発展のためには土地の開発が必要だ”

## prologue

---

この頃村では1日に必要最低限の食事をするのに精一杯な暮らしをしていた

この状況を打破するため、村の近くの森を伐採し  
そこに建設物を建てて新たな工芸品を職人に作らせる計画をした

村人の大多数が反対する者はいなかった  
皆いい暮らしをしたいからだ

しかし、この計画は杜撰(ずさん)であると言い切れた

例えこの計画が森林伐採によって成功したとしても  
その後の影響など誰も考えてはいなかった

## prologue

---

この森は自然豊かで多くの動物が住み着いており、珍しい動植物もあった

そんな貴重なものが人間の身勝手さによって取り壊されていく  
動物たちは逃げ出し、珍しい植物は倒木の下敷きになった

村人は笑顔で汗を流し、希望のある将来を思い浮かべては作業に精を出した

誰も彼もこの計画が良い影響しか与えないと信じきっている

ただ 1 人、悲しそうな表情を浮かべている少女を除いて ...



## 部屋紹介

P9～	はじまりの部屋
P11～	東廊下
P13～	まっくらなへや
P15～	ダイニング
P17～	キッチン
P19～	図書室
P21～	ダンスホール
P23～	最後の部屋
P25～	STORY 紹介
P26～	character 紹介

## アイテム紹介

P27～	家具紹介 アイテム紹介
------	----------------

P39～	あとがき
------	------



## かわいくて残酷な世界への扉

扉を開く
------

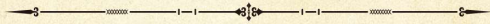
プレイしてからにする
------------

このゲームはフィクションであり、  
実在の人物、団体とは  
一切関係ありません。

また、ゲーム内容は随時アップデートしていくため  
記載の内容と異なる箇所がある場合がございます。  
あらかじめご了承ください。



## はじまりの部屋



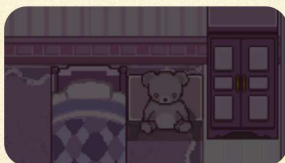
## 物語が始まる「はじまりの部屋」

「カナリア村」に暮らす少女「レーシャ・サリヴァン」が気がついたらみたこともない屋敷のとある部屋で目が覚めてしまうところから物語がはじまります。突然の知らない場所にレーシャは怖がりますが、なんとか屋敷脱出を目指して行きます。



↑ゲームが始まる最初の部屋で、棚やクローゼット、小物を調べアイテムをゲットしていきましょう。

→クローゼットの中身はこの部屋で暮らすメイドの物みたい。

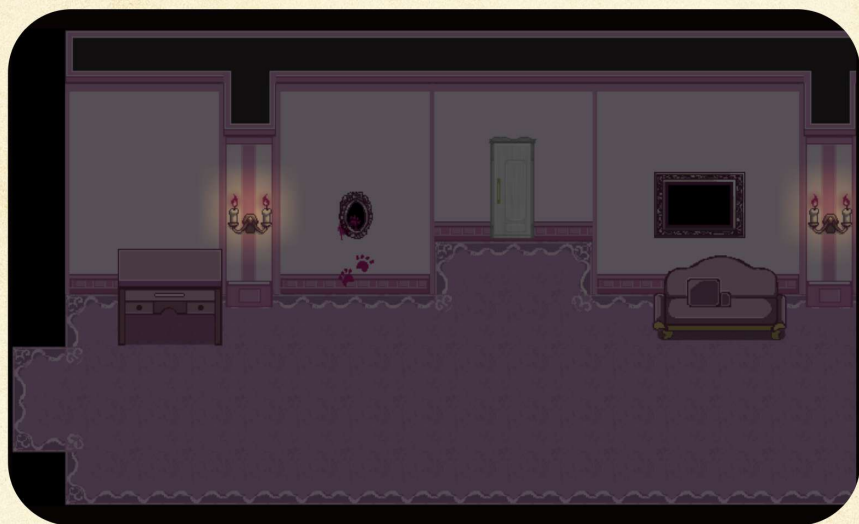


## 攻略ポイント

なにも調べず部屋を出てしまうと「もう少し調べておかないと」と、レーシャが話すので入手していないものはないか探そう。机の上にキラキラと光るアイテム(ランタン)を入手し準備を整えてから部屋から出よう。

→拾ったランタンはメニュー画面から「周囲を照らす」を選択すると使用することができるよ。

? ランタン

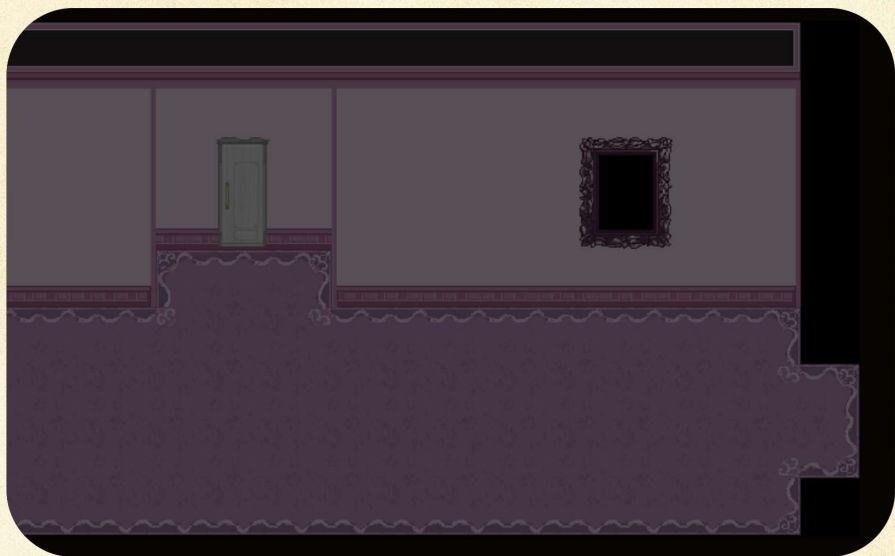


## 1F 東廊下

廊下の扉を通ると屋敷のさまざまな部屋に行くことができるよ。  
また廊下によってキャラクターが徘徊していたり、ミッションをクリアすることによって通れる場所が増えていくよ。



↑扉を開けるためにはひみつの言葉が欲しい場所もあるよ。



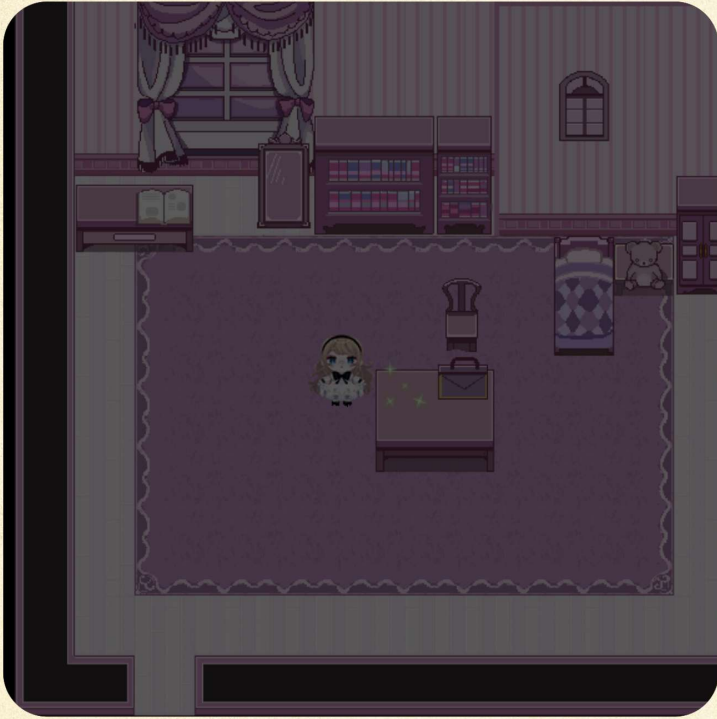
## 攻略ポイント

ゲームが始まった部屋からは左右どちらの端に行っても先へ進むことができず、隣の部屋へ行くよう案内されるよ。

隣の部屋を見たあとは無事先へと進むことができるから探索を進めていこう。



↑通れない時の表示



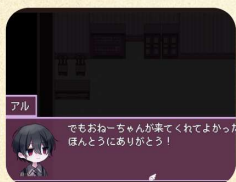
まっくらな部屋

## 「少年との出会い」

この部屋ではアルと名乗る少年と出会うことができるよ。アルと出会うと、この先一緒に屋敷を探索して行けるから、閉じ込められているアルを助けてあげよう。



↑閉じ込められた少年(アル)



↑少年を助けた時の反応

→クローゼットで少年を助ける



## 攻略ポイント

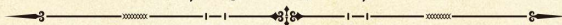


↑扉を壊すアイテム

扉を開けるためにはアイテムが必要ですがクローゼットでのお話を聞くと机の上に光るアイテムを入手することができます。



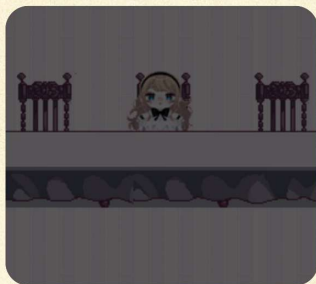
## ダイニング





## 「シェフの料理は・・・」

ダイニングでは物語を進めて行くとシェフが料理を運んできてくれるよ。  
運ばれた料理を食べるのか選択できますが、食べられない食材を使っている場合もあるので、慎重に選択していこう。



↑ダイニングで席に座る様子



↑ダイニングでの食事シーン

## 攻略ポイント

ダイニングでは美味しい料理を食べることができますが先のお話を進めないと食べることができないので、屋敷の探索をすすめていこう。



キッチン



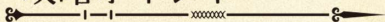
## 美味しい料理を召し上がれ

キッチンではこのゲームで登場するシェフの道具を見ることができます。流しやアイテムを調べると思わないアイテムが手に入るかも・・・？



↑シェフのキッチン

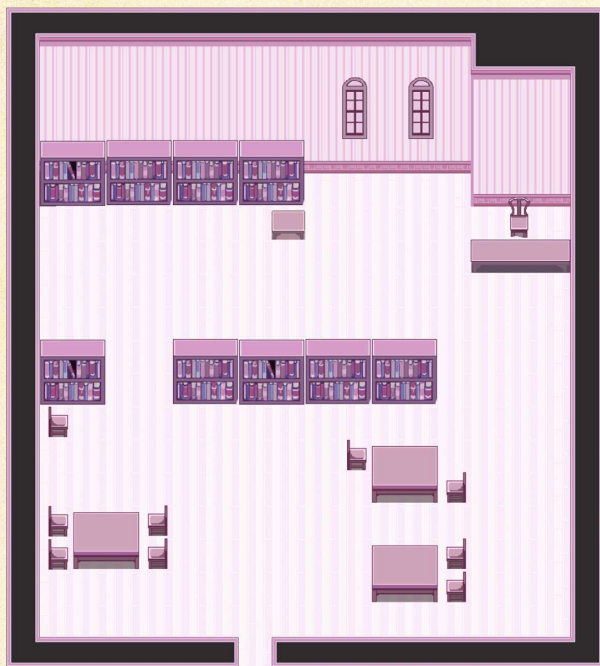
## 攻略ポイント



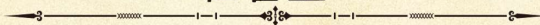
ダイニングの奥にも複数部屋がありますが、物語を進めないと入ることができない部屋もあるので、もう一度戻ってから部屋に入るようにしましょう。



↑キッチンの装飾



図書室



## 「たくさん本が並ぶ図書室」

図書室では様々な本が並んでおり、少し見た目が違う本は読むこともできるよ。  
本の内容は様々で、中には大切な文字が書かれているものもあつたり・・・

キラキラしている本棚もアイテム同様調べることで探索のヒントにしましょう。  
動物たちの説明が入りますが、赤い文字で不思議な単語が書かれているページもあります。忘れずにチェックしておきましょう。



↑キラキラしている本

## 攻略ポイント

図書室では今まで一緒に行動してきた「アル」と一旦別れ再び1人での探索ができるようになるよ。  
「アル」が怖がっていた場所へも行けるようになるのでイベントが終わった後、図書室から離れ別の部屋を探索するのがおすすめ。



↑図書室で読める本



## ダンスホール



## ダンスホール

ダンスホールは一見なにも内容に見えスルーしがちだけど、実はアイテムがたくさん隠れているよ。見逃しがちな花瓶や、一度調べた物でも見落としがあるかも。



↑ダンスホール置物

## 攻略ポイント

ダンスホールに流れてる音楽実はレコードを調べると好きな曲に帰ることもできるよ。



↑ダンスホールの音楽レコード



## 最後の部屋





## 「屋敷の真実を知る部屋」



真実の姿  
「アシュルト」

合言葉を見つけた「レーシャ」はついにこの不思議な屋敷の真相を知ることになる。  
屋敷出来事はアルが逃げ出すために必要な物だったことを知っていくことに。  
そして最後に、アシュルトが屋敷を出るために必要な残りは人間の生命つまりレーシャだった・・・

共に行動していた仲間から襲われることになるよ。  
屋敷から出るためには鍵を探しに行くけど、アシュルトに捕まってしまふと生贄にされてしまうので、うまく逃げながら鍵を探していこう。

### 攻略ポイント

一度調べた場所でも、物語を見たか行ける場所や知らなかった話を聞くことができるようになるよ。

とある部屋にいた執事に話しかけてみると、鍵の在処がわかるかも・・・  
部屋の中までは追ってこれないのでピチンチの時は隠れると安心。

## 「STORY」

少女が住むカナルア村はかつて、動物と共に暮らしながら小物や服を街へ売りに出ては暮らす静かな村でした。しかし、そんな日々は長くは続かなかったのです。

村で暮らす少女の両親は言いました。「村を発展するには森を伐採し、新たな施設を作ろう。」村の間人は提案に喜び発展への希望を胸に森の木々を次々に燃やして行きました。少女は「動物の住処を奪わないで」と両親を説得しよう引き止めるものの両親にその姿は移りませんでした。

月日がたち枯れ果てた森の姿に絶望する少女はかつて森に住んでいた動物たちの怨念のこもった霊に復讐のため屋敷へと連れ去られてしまうのです。連れ去られた少女は屋敷から逃げ出そうとしますが復讐のため、少女を閉じ込めた霊たちが屋敷に閉じ込めようとあらゆる手段を使ってきます。一方で屋敷の中では封印により出られない化け物が少女を使い屋敷を出て村への復讐を果たそうと企んでいるようで・・・。

少女は無事に屋敷から脱出できるのか・・・

## 登場するキャラクター



### レーシャ・サリヴァン

14歳のか弱い少女で、心優しく困っている人を見  
過ごせない性格。

長い髪に透き通るような青い瞳が特徴でこのゲー  
ムの主人公。

(プレイヤーが操作するキャラクター)



### アイル

屋敷の中で迷子になってしまった少年。物語の中で  
レーシャに助けてもらおう怖がりな性格。

item

---

入手できるアイテムや  
ゲーム舞台である屋敷の装飾品から小物  
たちまで紹介していきます

# floor/wall

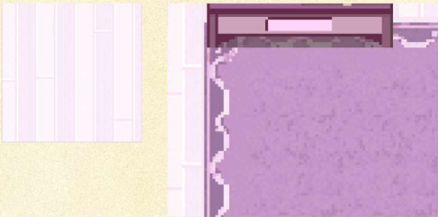
シンプルな壁



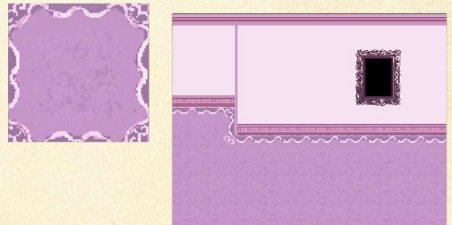
ストライプの壁



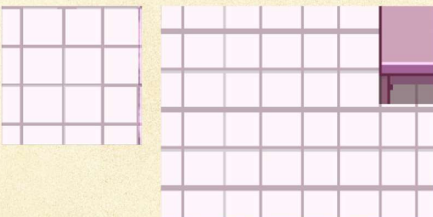
フローリングの床



絨毯な床



キッチンの床



# furniture

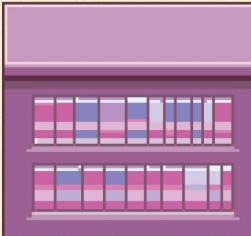
整理された本棚



本棚 空きあり



本棚 大きい



クローゼット



引き出し



棚



# furniture

テーブル 大きい

---



テーブル 低い

---



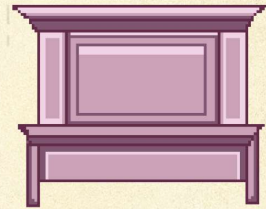
テーブル 高い

---



換気口

---



食器棚

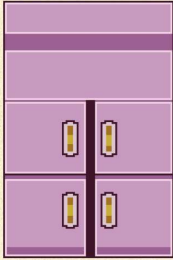
---



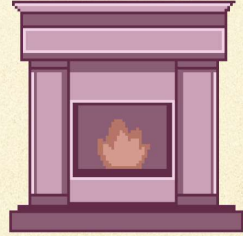


# furniture

冷蔵庫



暖炉



調理台



調理台 大きめ



調味料棚

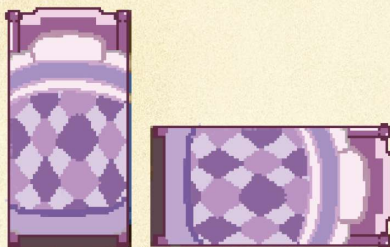


流し台



# furniture

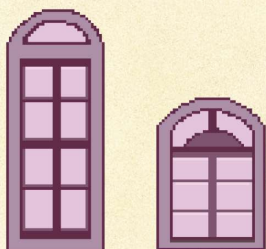
ベッド



椅子



窓



鏡



ソファ



# furniture

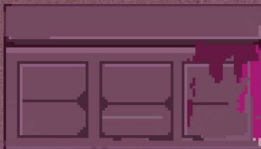
コンロ台



調理台



調理台 引き出し付き



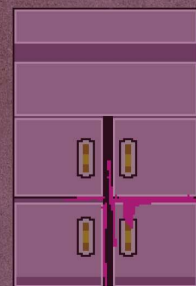
食材保管箱



流し台



調理台



実際にゲーム内で使用できる  
アイテムのアイコンだよ  
使用するアイテムごとに見分けられるよ

item icon

ステッキ



ネックレス



ランタン



くまぬいぐるみ



ペン



鍵



肉



ほね



item

かばん



くまめいぐるみ



くまのめいぐるみ



ねこのめいぐるみ



お皿



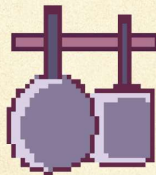
やかん



本



フライパン



# decoration

肉



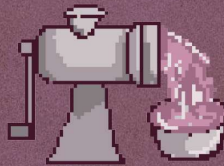
生肉



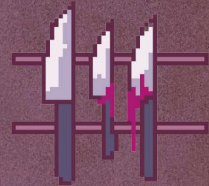
生肉 塊



ミンチ機械



包丁



謎の足跡



## あとがき

---

「メルヘンホラー」をテーマにかわいくて残酷な物語のロールプレイングゲームを制作しました。

物語の始まりは村の人々が森を伐採し、動物たちの住処を奪ってしまうところから始まります。

登場する動物や内容は架空ですが、実際に、私たちが暮らす世界でも動物たちは多く絶滅し多くの動物が減っています。

そんな現状をこのゲームを通して主人公レーシャと共にプレイしてくださる皆さんが、作中のキャラクターや物語を通して動物について少しでも考えるきっかけになれば幸いです。



## Meltilight

---

2023/2/10 First edition issued

author M・M

### role

---

System M・M

illustration M・S

story H・M

## 奥付

---

発刊日：2023/02/10  
サークル：卒業制作点展  
発行者：Makino Momoka  
連絡先：sdc-g20062@sist.ac.jp  
印刷会社：またクラブ



— Meltwilight —