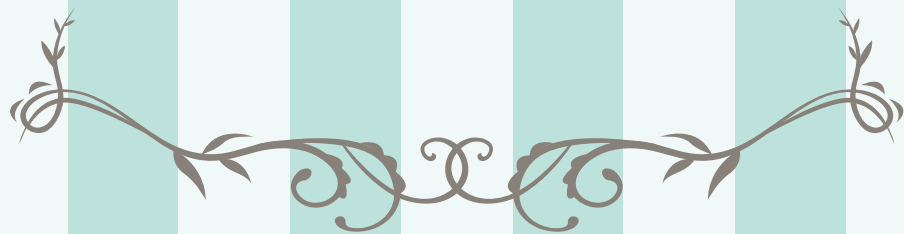




learn about deforestation



目次

- 02 はじめに
 - 03 森林破壊の現状
 - 04 日本の森林の問題点、植林する木の種類
 - 05 キャラクター紹介 No.1~5
 - 10 森林破壊による影響、具体的な対策
 - 11 FSC とは
 - 12 FSC の取り組み
 - 13 個人でもできる森林破壊の取り組み
 - 14 さいごに
-

はじめに

突然ですが、森林には癒し効果があることをご存知ですか？「森林セラピー」という言葉もあり、都心部に比べ、森林ではストレスホルモンが低くなると言われています。

私の家の近くは木や草花がたくさんあり、緑に囲まれて育ちました。緑が多いため空気がとても美味しいです。そしてスマートフォンなどの電子機器を持たずに木々のある場所を歩くと、情報社会での疲れを癒してくれます。

そのため身近に緑があることは大切だと考え、森林に関することを伝えるために冊子を制作しました。この冊子と一緒に学んでいきましょう！



森林破壊の現状 日本と世界の違い

2016年に公表された国連食糧農業機関（FAO）によると、1990年には41.28億haあった世界の森林面積は、2015年には39.99億haに減少しています。この25年間で失われた面積1.29億haは、南アフリカの国土の大きさに相当します。森林が減っている場所には偏りがあり、特に南米とアフリカで大規模な森林減少が起こっているのが現状です。反対に、ヨーロッパやアジアなどでは森林面積が増加している国もあります。日本に目を向けると、国土に占める森林面積の割合を示す「森林率」は、2017年3月31日時点で、67%となっています。推移を見ると、1966年から2017年までの約50年間、森林面積に大きな変化はありません。上記の通り、国土の7割近くが森林に覆われている日本ですが、海外の木材も多く輸入しています。そのため世界で起きている森林破壊は日本も無関係ではありません。

日本の森林の問題点

日本の国土の7割近くが森林になっていて、その約6割を人工林が占めています。多くの人工林が木材として利用できる状態にも関わらず、輸入木材の増加などにより、国産材は木材の需要全体の約3割しか使われていません。人工林は、木の間引きなど必要な手入れが行われないと、森林が劣化したり、土砂崩れの原因になったりします。また伐採が適切に行われないと、新しい木が植えられないため、今ある木が高齢となり、二酸化炭素の吸収量が低下するなどし、森林の機能が低下してしまいます。そのため森林を良い状態に保つためには「植林する→育てる→収穫する」というサイクルを上手く循環させる必要があります。

私たち消費者が輸入材ではなく国産材を使用した製品を優先して購入することで、国内の森林の植林や手入れが行われるため、森林本来の機能を取り戻すことに繋がります。

植林する木の種類



そんな人工林にはどんな木が植えられているのでしょうか？木の種類や役割について興味を持っていただきたいと思い、キャラクターにしてみました。

No.1

キャラクター紹介

杉野 彼方

イメージカラーは緑です。最も多く植林されている→一般的という印象を受けたので5人の中では一番普通の子で、性格も穏やかな設定で描きました。

モチーフの木：杉

真っ直ぐ通る木目と加工しやすい柔らかさが特徴で、日本で最も多く植林される樹木です。家造りの素材として古くから植林されている杉ですが、単なる使いやすい材木というだけでなく、柱や貫などの構造材、天井や壁や床などの内装材、ふすまや障子などの建具材として汎用性が高いことでも知られています。国産材としては手の届きやすいリーズナブルな価格でもあります。



▲キャラクター全身イラスト



Sugino Kanata

少しはにかんでいる
様な表情を
表現しました

No.2

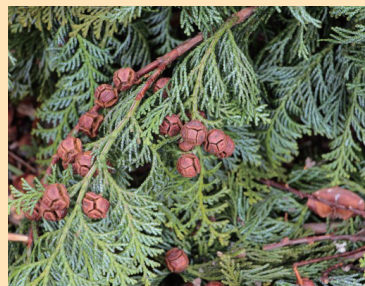
キャラクター紹介

檜山 優梨奈

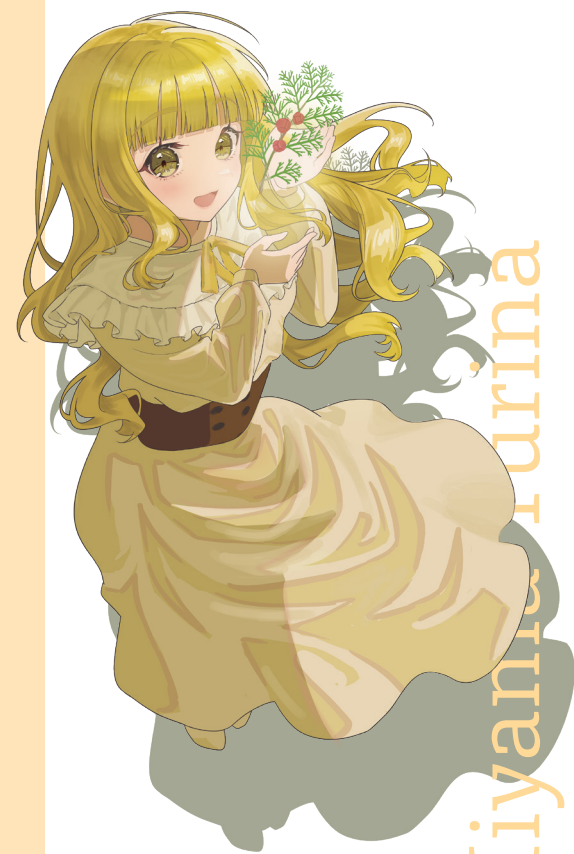
イメージカラーは黄色です。乾燥に強く優良である「狂いが無い素材」→動作などが上品なお嬢様と捉えて描きました。

モチーフの木：檜（ひのき）

柔らかくて軽いばかりでなく、強度と耐久性が高く、乾燥に強い優良材である檜は「狂いが無い」素材としても知られています。家の素材としては申し分のない檜は、杉の次くらいに植林されていますが、成長が杉の倍くらいかかるため「総檜造りの家」といえば高級な家の代名詞とされています。



▲キャラクター全身イラスト



Hiyanaka Yurina

ふわふわした
髪の毛の表現に
力を入れました

No.3

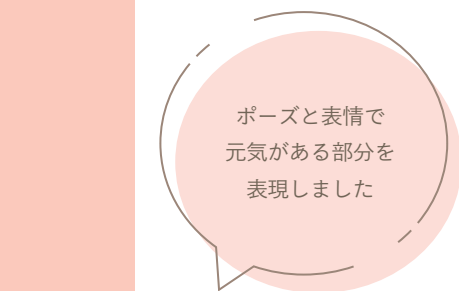
キャラクター紹介

檜葉 未来

イメージカラーは赤です。耐久性が強くシロアリなどの害虫にも強いリーダー気質で自分を自分で守れる芯の強い子というイメージで描きました。

モチーフの木:檜葉 (ひば)

檜葉は腐りにくく耐水性も高いことが特徴です。耐水性が高い秘密はヒノキチオールという精油成分のおかげで腐朽菌にも強く、シロアリなどの害虫にも強いことが特徴です。家の素材としては家の土台や浴槽などに利用されます。



ポーズと表情で
元気がある部分を
表現しました



Hiba Mirai

▲キャラクター全身イラスト

No.4

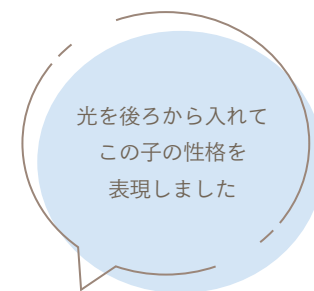
キャラクター紹介

松下 京香

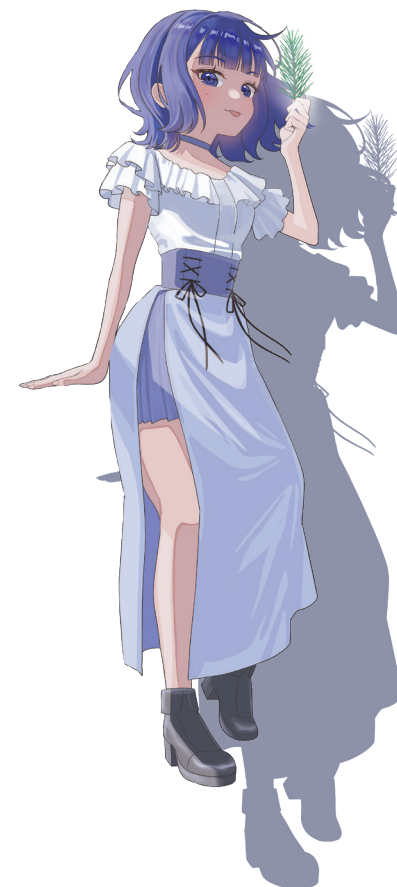
イメージカラーは青です。粘り気のある成分が多く含まれる→粘着質で執念深いところがあるというイメージで描きました。

モチーフの木:松

松は「松ヤニ」という成分が多く含まれていますが、松ヤニのおかげで木材に粘りがあり、圧縮に対しての強度が期待されるので梁などに利用されています。湿度に弱いため、伐採は主に秋から冬にかけて行われます。



光を後ろから入れて
この子の性格を
表現しました



Matusita Kyouka

▲キャラクター全身イラスト

No.5

キャラクター紹介

櫻 泉美

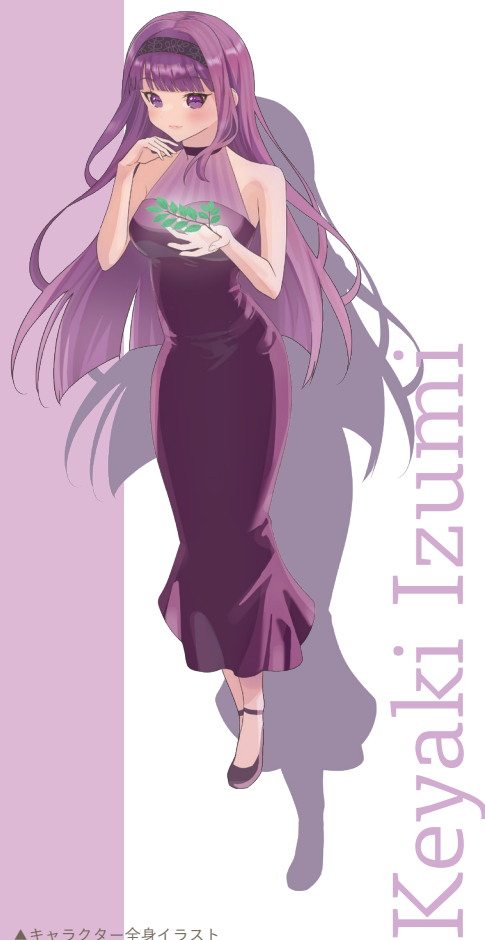
イメージカラーは紫です。木目が美しい→自分が綺麗なことを自覚済みで、魅せ方がわかってる子というイメージで描きました。

モチーフの木: 櫻 (けやき)

木目が美しい櫻は建材よりも家具などに使われる広葉樹の素材です。重くて硬い素材ですが、曲げに強い弾力性を持ち、外見的にも木目が美しいことから古来より日本国内で最良の広葉樹として扱われてきました。



▲キャラクター全身イラスト



自信たっぷりの表情になるように描きました

日本の森林の問題点

生態系への影響

森林には多くの動植物が生育・生息しており、これまでに発見された半分以上の野生動物種が、森林に生息していると言われています。森林破壊が起これば、これらの動植物に大きな影響を与えることになります。

木の実を餌にしている鳥を例に考えてみましょう。森林破壊により木がなくなることによって食べ物なくなり、鳥は生きることが難しくなります。すると、鳥を餌としていた動物も食べ物を失うこととなり、食物連鎖が破綻してしまうのです。

人間への影響

森には木材や葉の原料などがあり、私たちの生活と密接に関わっています。つまり、森林破壊が起きるとそこに住む動植物だけでなく、森林の恩恵を受けている人間の生活も脅かされることになるのです。

また、森林破壊によって森の生態系が崩れ、森に暮らして多くの生物が森に暮らす数多くの生物が持つ、未だ解明されていない最近やウイルスを新たな感染症が拡大されることも考えられます。

森林破壊を止めるための具体的な対策

- FSC
- SDGs 目標 15
- UNCED での世界的合意
- 持続可能なパーム油のための円卓会議 (RSPO)
- グリーンウッド法
- グリーン購入法
- …etc

上記のように森林破壊の問題を解決するために、さまざまな対策や取り組みが行われています。中でも私たち一般人が取り組みに参加することのできる「FSC」について解説していきます。



責任ある森林管理
のマーク

FSC とは

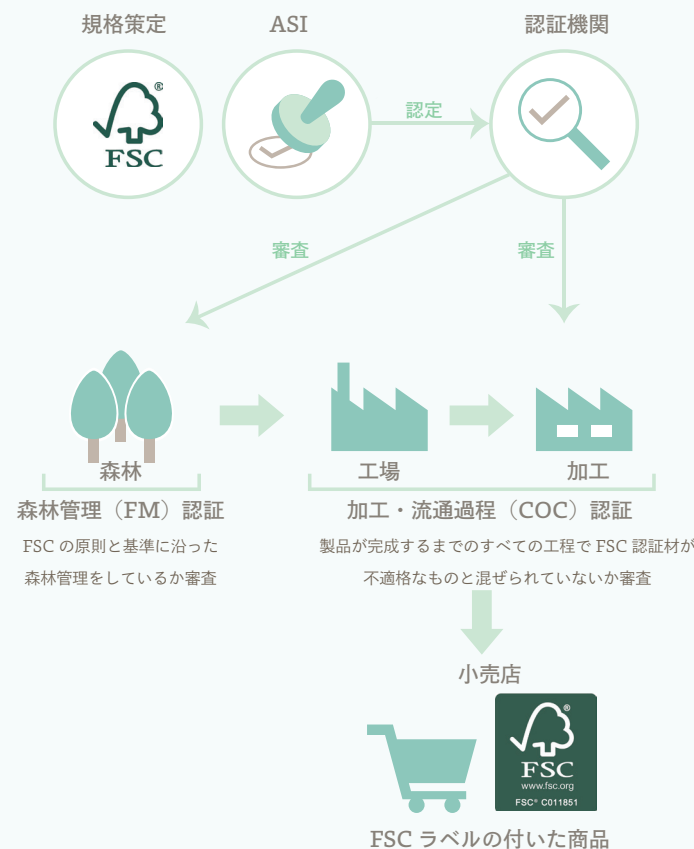
「FSC」は Forest Stewardship Council（森林管理協議会）の頭文字を取ったものです。1994年に発足し、同年初めての FSC ラベル付き製品（木製のヘラ）がイギリスで販売されました。

FSC 認証は「適正に管理された森林でできた木材・製品に与えられるマーク」です。認証を受けるためには認定されている第三者機関の審査に通る必要があります、定められた基準を満たしていることが条件になります。

FSC 認証マークの 3 つの種類

FSC 認証マークには「100%」「ミックス」「リサイクル」の 3 種類があります。

ラベル	意味
100%	FSC 認証林からの原料を 100%使用
MIX (ミックス)	FSC 認証が認める的確な原材料が複数使用されている
RECYCLED (リサイクル)	回収原材料を 100%使用されている



FSC の仕組み

FSC 認証のついた商品を消費者が手にするまでには 2 つの認証が必要です。「FM 認証」は、FSC 森林管理の企画を満たした設定林につけられる認証です。「COC 認証」は FM 認証を受けた木材が製品となって完成するまでの加工・流過程を認証します。つまり FSC 認証の商品を売るためには、FM 認証を受けた森林か

ら原料を調達し、COC 認証を受けた組織が加工・流通を行わなければいけません。確認には 5 年の有効期限がありますが、認証を保持するためには年 1 回の監視に通過しなければなりません。問題があれば、一定期間内の改善が必要になります。このような厳しい条件を通過した商品だけが私たちの手元に届いているのです。

個人でもできる森林破壊の取り組み

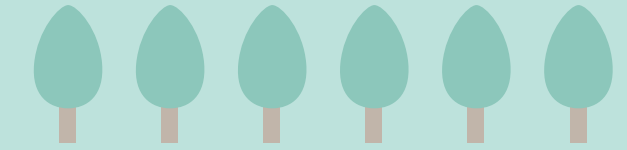


FSC 認証の精進を購入するだけで、世界の森林を守ることができます。FSC 認証のない商品は、どの森林からどのように伐採されたのかわかりません。違法栽培された木材から作られている可能性もあります。そのため、国際的な基準である SFC 認証の商品の方が、信頼性が高いといえます。木材や木材製品の度を買う際は、積極的に FSC 認証マークがついたものを選ぶようにしてみてください。

SFC 認証マークを取得している企業

記載している企業の他にも FSC 認証マークを取得している企業はたくさんあります。ぜひ日常のお買い物などの際に見てみてください。

- イケア・ジャパン
- 花王
- キリン
- スターバックス・コーヒー
- 日本マクドナルドホールディングス
- 日本生活協同組合連合会 …etc



さいごに

ここまで読んでくださりありがとうございました！

この冊子を読んでくださった方が森林の大切さ、森林対策が個人でもできることがあるということを知り、日常の中で気にかけてくだされば幸いです。

一人一人の小さな行動の積み重ねが、世界で起きている森林問題を改善していけると私は信じています。

