



seabed

D20012

Kawashima Rina

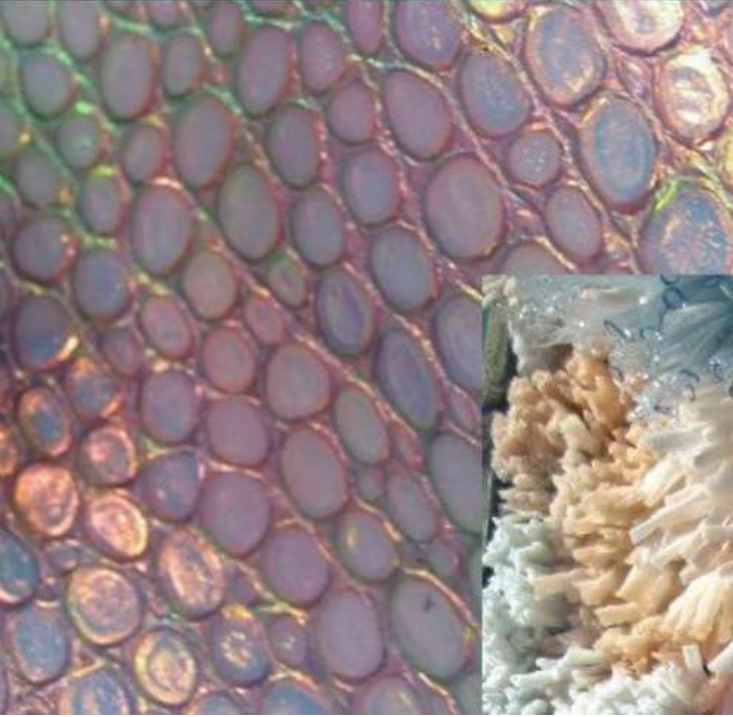
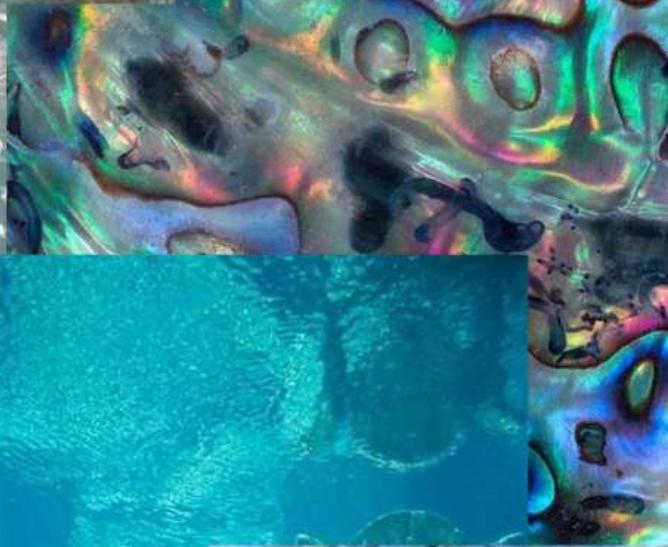
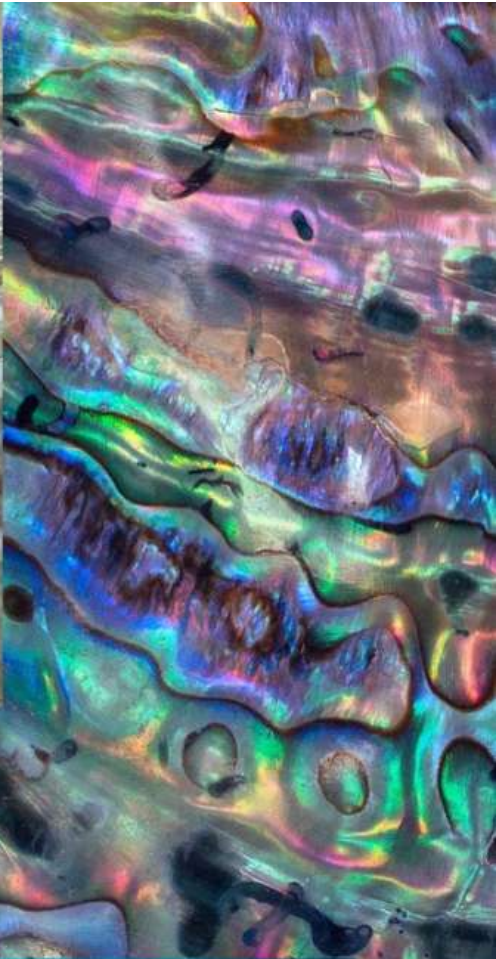
concept

海底での人工物と自然の融合

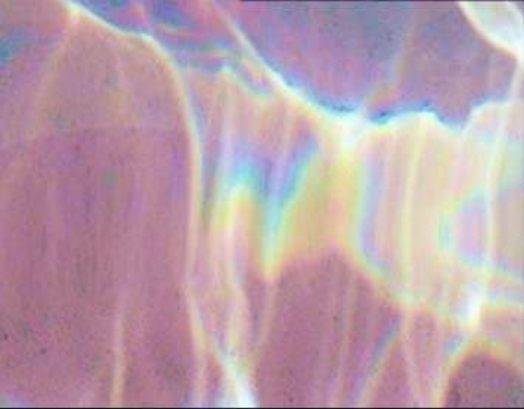
かつて人に作られた彫刻が今では海に沈み、人の手の届かない場所で時間をかけて風化していく。

海の一部となった彫刻は付着物にまみれ、なお美しい。地上での威厳と海底での神秘的な姿を個性的な形のジャケットとビーズ刺繍で表現した。





collage



material

使用生地

ジャケット/フラノ

スカート/フラノ

裏地/キュプラ

シャツ/綿サテン

ビーズ刺繍サンプル

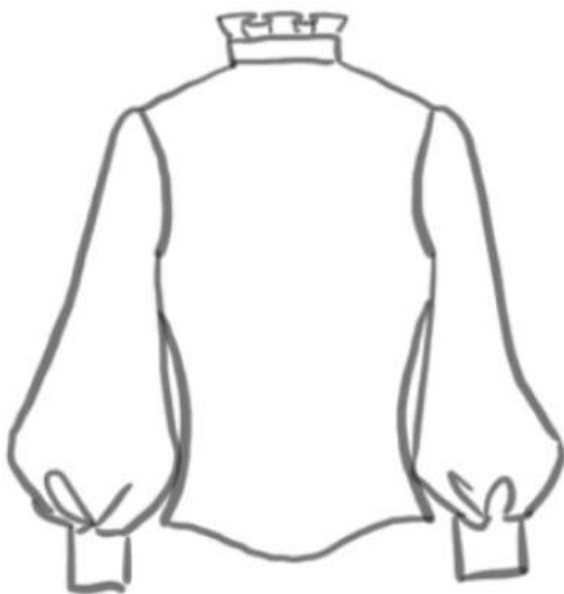
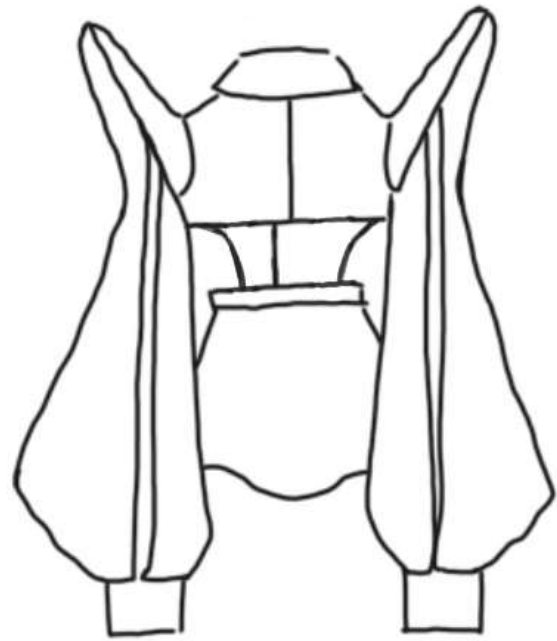
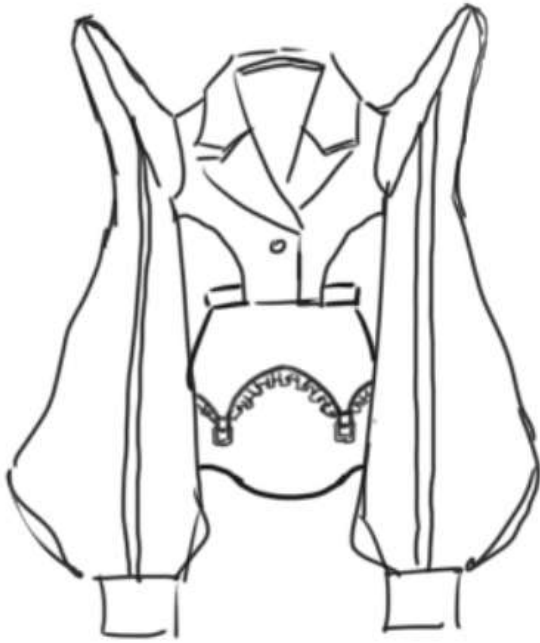




design



hunger illustration



work photo





袖の形が特徴的なジャケット



ビーズやブローチ、フリルを使用した刺繍