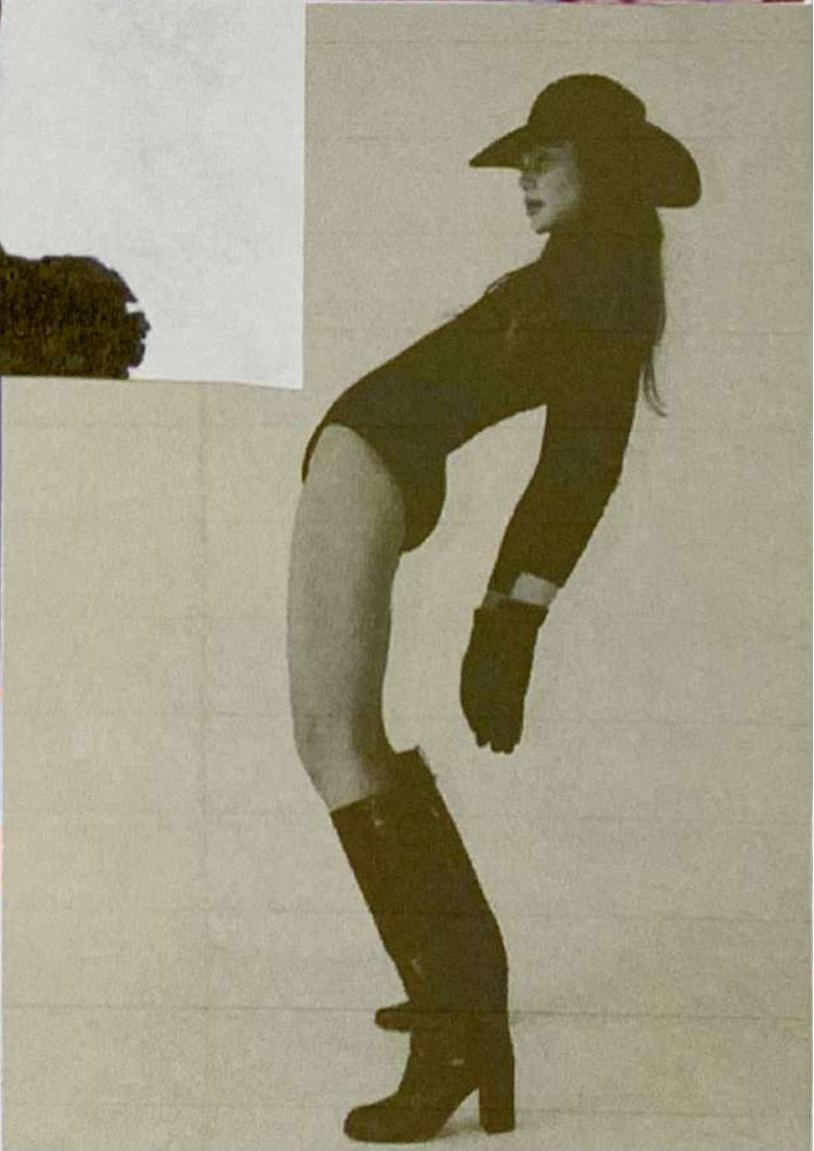
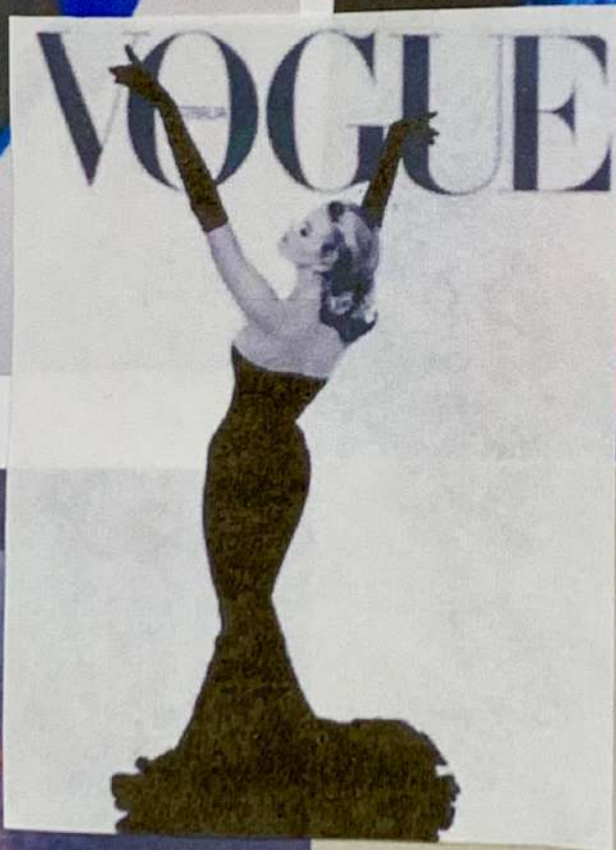


山や川、空や影。つい写真を撮ってしまうものたち。
きつと、自然が生み出す曲線が面白くて美しいから。
奇抜な色と潮の流れでもっと形が面白くなる
海洋生物たちにインスピレーションを得てこの作品を作りました。
スプレーでの柄作り、ヒートガンでの熱加工は1つ1つ違う顔を持っている。
美しい顔。



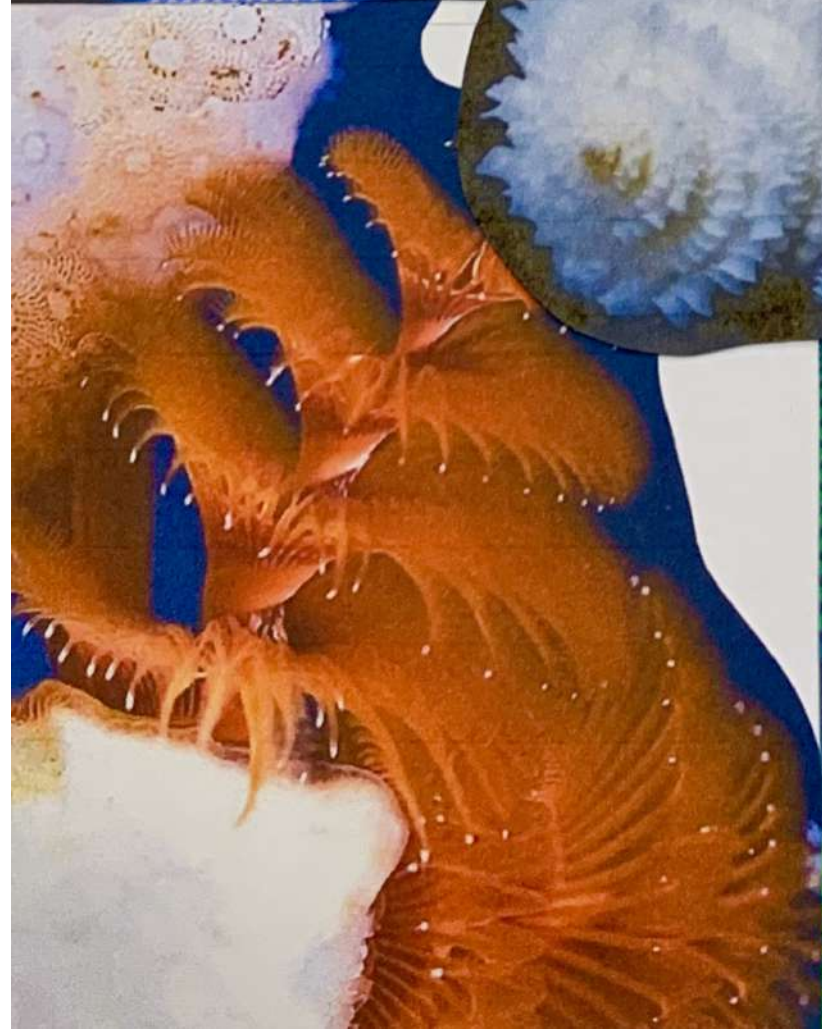


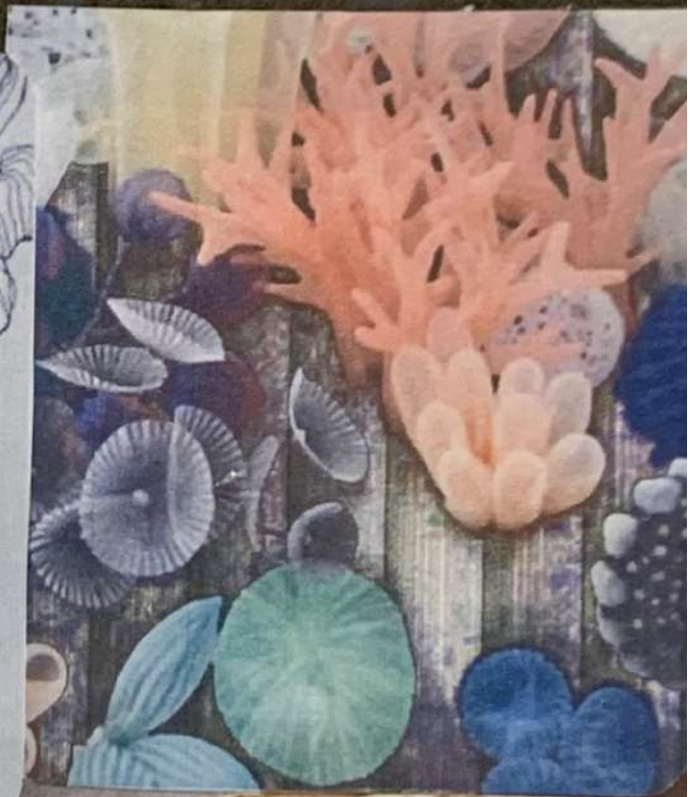
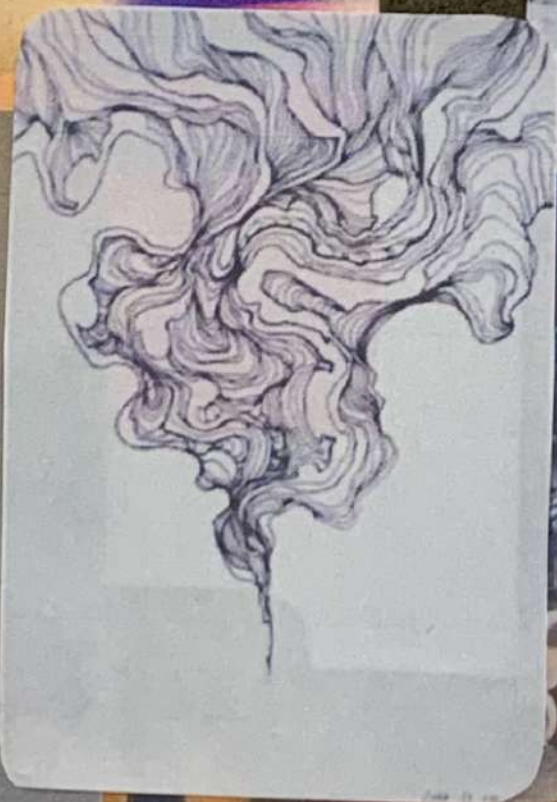


PANTONE

13-0630 TN

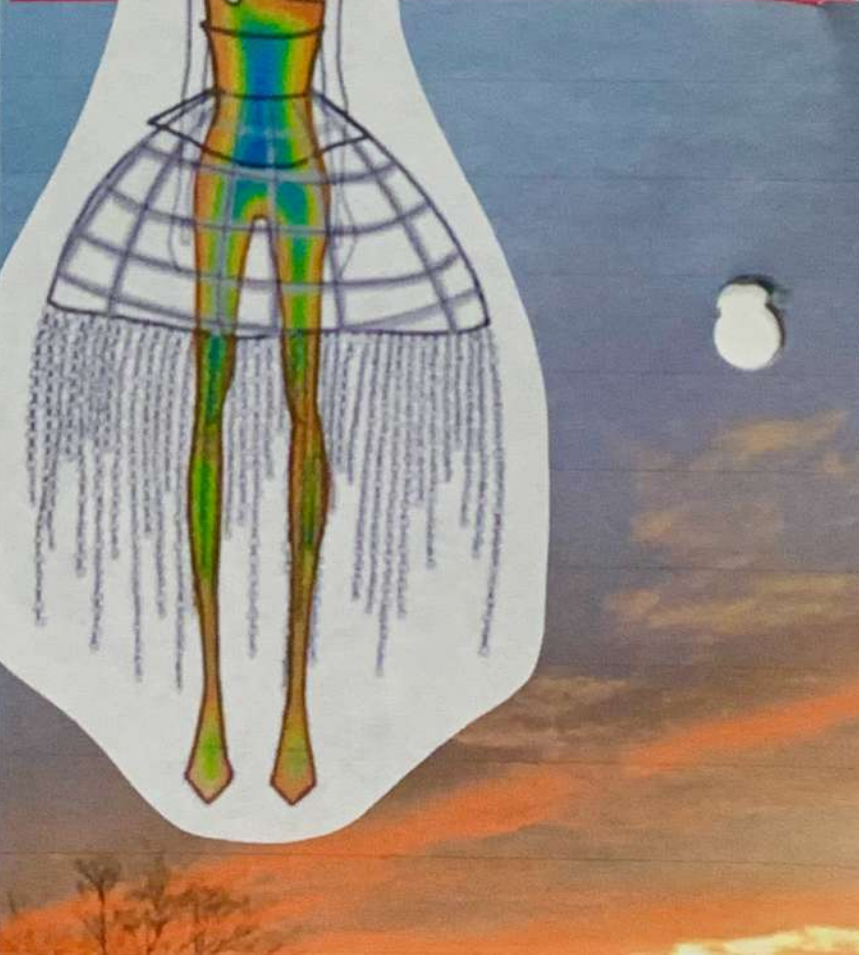
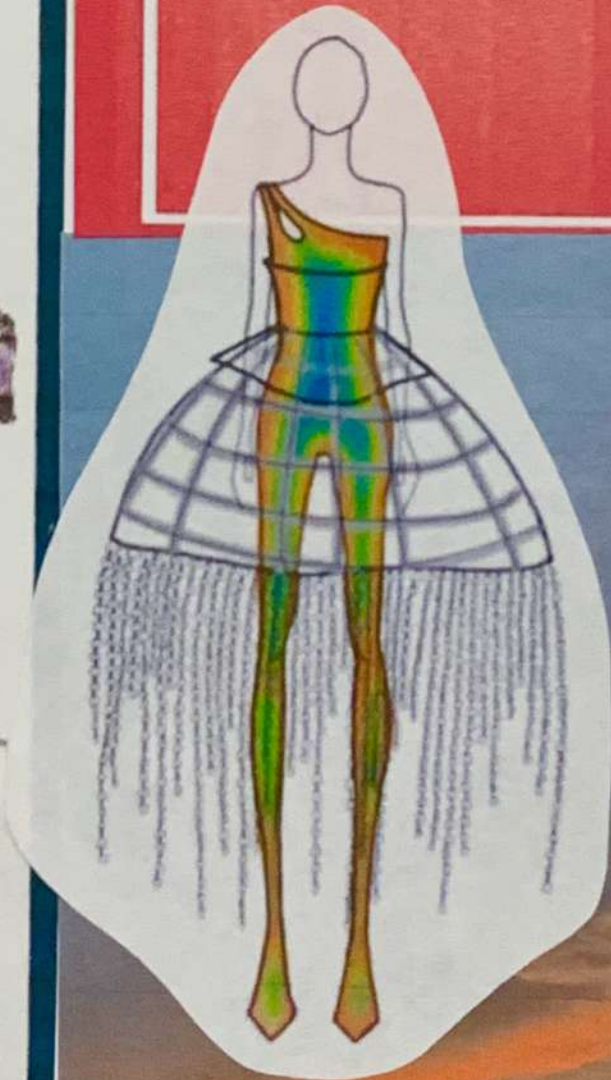
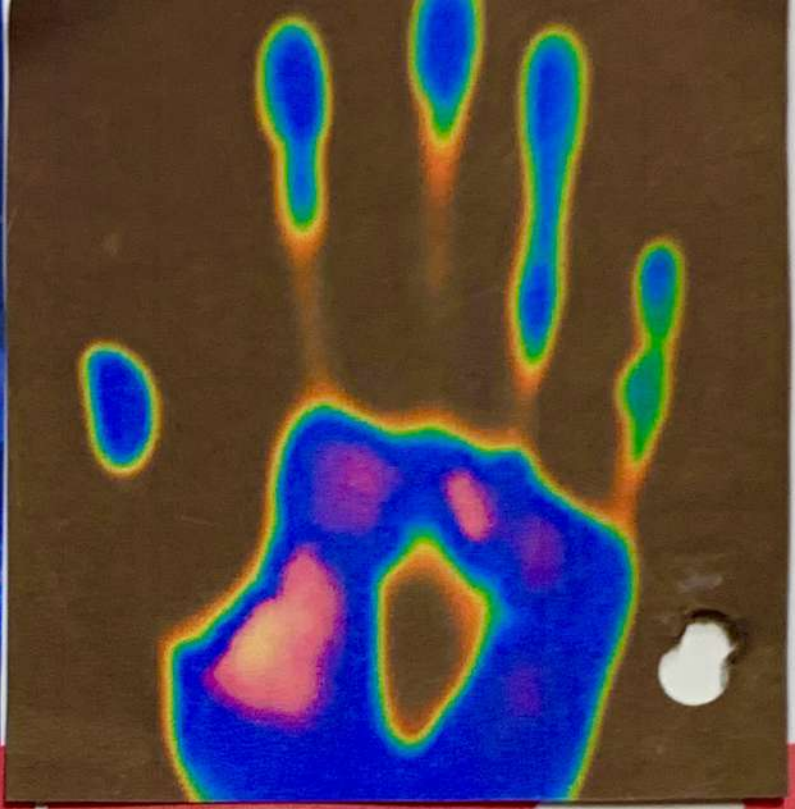
Safety Yellow



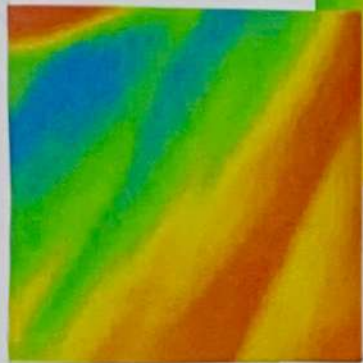




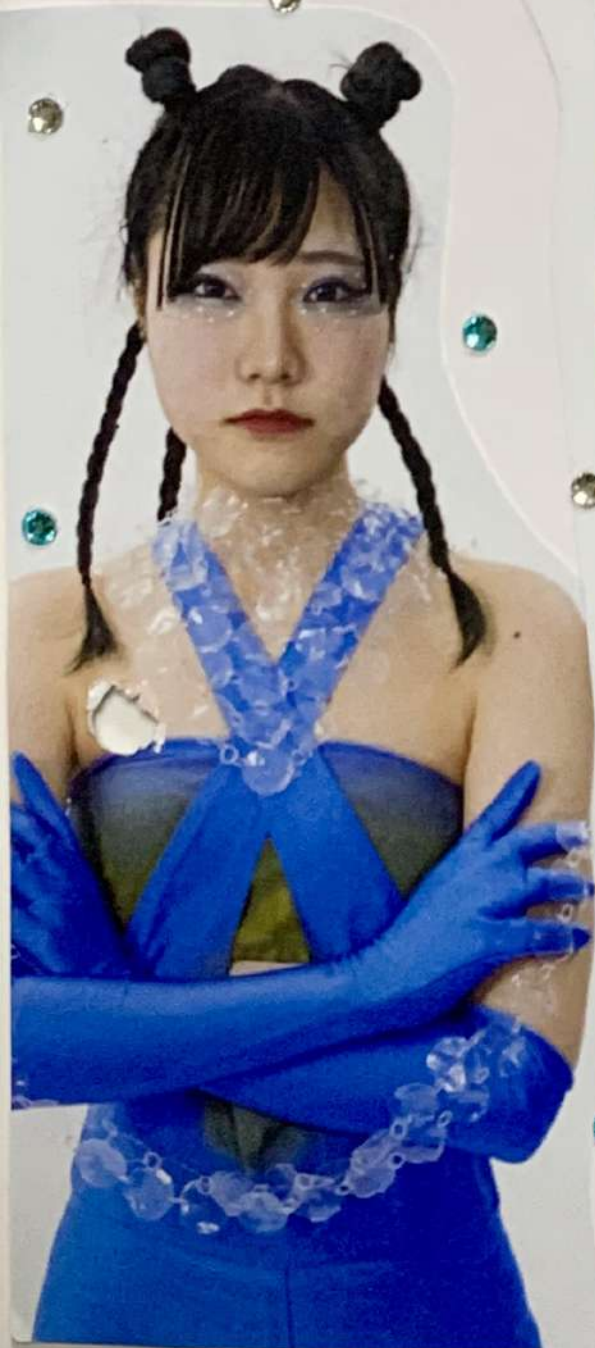
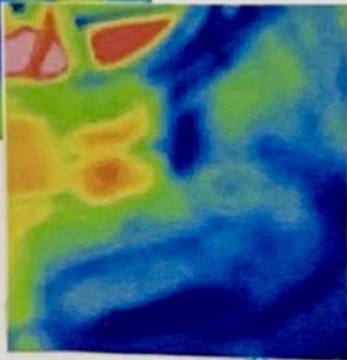
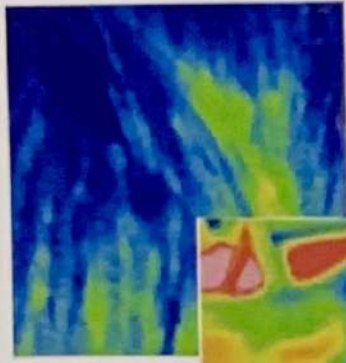
CREATED BY NATURAL



LOOK-1



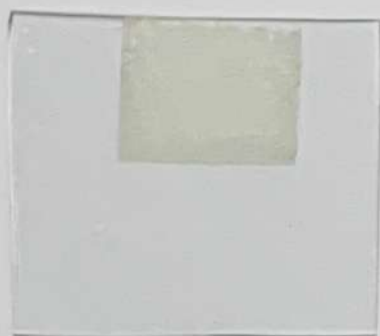
LOOK-2



Swach



ツ-ウェー
ナイロン 80%
ポリウレタン 20%



テストマット



747ファイル
ポリプロピレン





Tool

ストレッチ素材を染めるために
使用した『染のQ』

染め剤分では出来れば
グラデーションと発色
ブルーのLOOK 2では、
蛍光塗料も重ねて
使用。



Tool



クリアファイルに
加工するために使用
した『ヒートガン』
MAX 500°C 近く
の熱風が出る工具。
現場で使用されることが多い
ヒートガンで、クリアファイルを溶かし
ました。弱の风量で、長い時間
あてすぎないように、注意しながら作業
しました。
どれも同じ形ではなく、いろんな
顔をしているのがお気に入りです。



