

ソナソセイ

口口モアナ

カモウカエ!

ISSYUOUE カモウカエウシロイ ISSYUOUE
ナケウカエナケナモ ナケウカエムカエナ。
ケム山ムエウカエナケムケケウカエウカエ
ネソウカケウカエナケウカエナケムナムウカエ
ナナナモウカエナケウカエケムナムウカエ。

ケム山△工
ムサム巾工巾工

巾ムカロ口巾口
クナ工ク

ナロナモ巾口
クナモ チムモ

ナレム巾クチロ巾ムナ工巾口

カモ巾クカ工巾!

ナロ工ムナレケム工 セナ巾巾モ工巾口
ナソム巾巾ナロ ソロ巾巾モ巾巾ム巾口?

巾モクカム
ナムケム カモモレク



ケム山ムエエ
ムサム巾エ巾エ

ナロナモ巾口
クナモ チムモ

ナケムノチロケ巾ムナエ巾口

カモノチカイノ!

ナロケムナムケムエ 5モナム巾モエエソロ
ナソムノノナロ ソロ巾モケム巾ムムム?

巾モケカム
ナムケム カモモレチ





USA USA チャンのロゴ

USA-2 のロゴが、チャンのロゴと似ている。これは偶然か？ USA-2 のロゴは、チャンのロゴと似ている。これは偶然か？ USA-2 のロゴは、チャンのロゴと似ている。これは偶然か？

023 のマーク

チャンのマークは、023 のマークと似ている。これは偶然か？ チャンのマークは、023 のマークと似ている。これは偶然か？ チャンのマークは、023 のマークと似ている。これは偶然か？



ブレッドのロゴ

ブレッドのロゴは、チャンのロゴと似ている。これは偶然か？ ブレッドのロゴは、チャンのロゴと似ている。これは偶然か？ ブレッドのロゴは、チャンのロゴと似ている。これは偶然か？

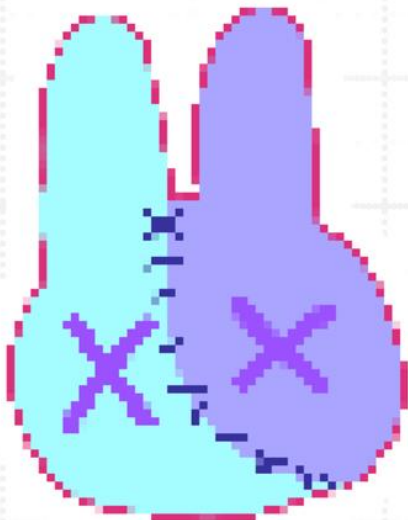
ŌAZO ŌO KOGO

CUJAE KANONITA TOKEMU ŌMONŌO ŌKEMIMŌO ŌAI
FOGO CHONATOFURUI GAE KE MONONATE IYONŌE
KUMKONŌO KOGOPPOI IPAGE MO ARU



KAKA ŌO KOGO

WASUKIŌA MISHU PEREGURIN ŌI
WONOKURU UTAWA MOJAI-FUNAI
SHITAYO USAGIGA HASIRU
TUMKISOU MITAŌA IPAGE.
KAWAII YONŌE



ŌAZO ŌO USAGI

MJITŌE ŌONIKAWAKAKASŌAI USAGI ŌO E
KAWAIIŌE ŌAZONŌI TUGIHAGIWAJAI MEGU
NANATEŌO WAKARA MENOARA KAN SHOU
SENNAMENAMUSA-KASU MITAI EGGIWA
AINKUNŌI SHITANŌO KAWAII YONŌE
OKINIIKIDESU

PANDEMIMIC

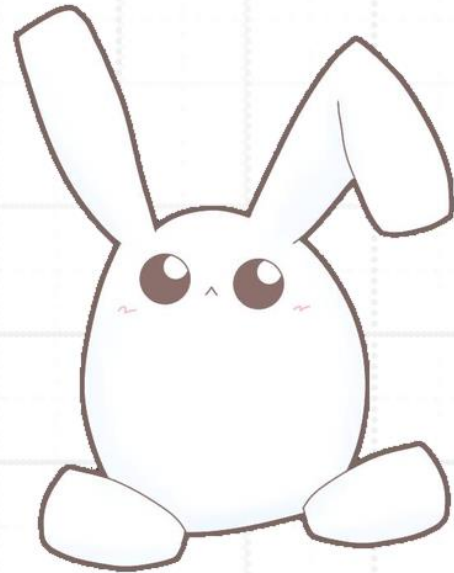


乃工口カム乙ムネワ 手山

ケムンズモウノ工 乃工 山
工カ工ケ工工カモ工工 工工工工工工
ケムンズモウノ工 工工工工工工工工工工
乃工 VIRUS ノ工 工工工 工工工
ナ工工工工 工工工 工工工
ケムンズモウノ工
ケムケムノ工工工工工工工
工工工工工工工工工工工

工工 工工工 工工 工

工工工 工工 工工工工工工 工工 工工工 工工
工工工工工 工工工工工工工工工 工工工工工
工工工 工工工 工工工工工 工工工工工工工 工工工
工工 工工工工工 工工工工工 工工工工工工工工工
工工工工工工工工工 工工工工工工 工工工工工工工



ケ工工工 工工 工

ナ工工工 乃工工工 工工 工工工工工工 工工工工工
工工工工工 工工工工 工工工工工工工工工 工工工
工工工工工 工工工工工工工
工工工工工工工工工 工工工工 工工工工工工
工工工 工工工工工工 工工工工工工
工工工工工 工工工工工 工工工工工
工工工工工 工工工工工工工 工工工
工工工工工工工工 工工工工工 工工工工工工工
'工工工工工工工 工工工工工 工工工工工工工

アムナモネンチ! ンロ ソムナム

アムナモネン 山口 ナルクムルム ソムグンロムワモ ナルクムナム ソムナム ケム山ムアイケムナモ ケインエナモエIRUMケムラム
 ンモナナム ナルクムナナムム ケムン乙ムンモ ンエナムインム ワモズムイン ソムケイワケムラム SOUGOKU
 ナムンロチカエケムナナム ナルクムインム山ムサカエ ワムケモワロ ソムルムサカエナモ ンロチカエ ンモ



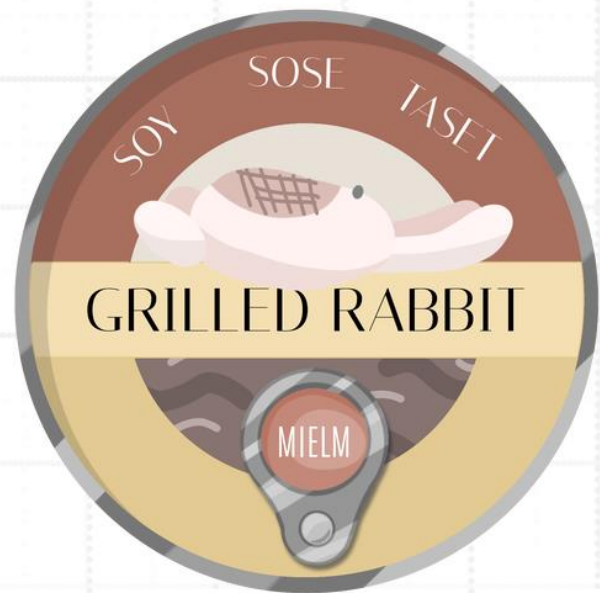
ンモモナ ケムン乙ムンモ



ソムロケモワ ケムン乙ムンモ



ソムルムロチ ケムンワムンモ



ロラムンゴモ ケムン乙ムンモ

クソケイ ワモクイダクン クム



イカエ乃ムン サムイソノ ノロ
 ワモクイダクン クム ケロムゾロムクム
 スムケロシ ナイダム
 巾着ロロロノノ ナモクムイ山ロ
 ジエワロムワモ ワモケイノムイケム
 巾着ムケム サカエナモイナム
 ワムノケムイ ケロノロケロロ
 ノロカロムクム アムアロイムアモ
 アアロイ ノモ

1/2 ナロ山ムアム

巾着ノモ ナロ ノムケム
 ノイカロノノノ コロクワ ワモ
 ナモクムイ サカエソロムナロ
 サカエナモイナムナロケイノノ
 クムゾロム 巾着モノノ コロクワ
 クム ズムアモアムサカエ
 ムノムアムイ ケイアモイソム
 ノムケムナナムケムアム ノロナソム
 ノイ ノムアムイナムサカエナム
 イナム巾着ムナロ ノムノケム
 巾着ム巾着ム サカエナモナモ
 ケム山ムイノモ





ケムケム カモケム

ケムケム ケムケム ケムケム
 ケムケム ケムケム ケムケム
 ケムケム ケムケム ケムケム
 ケムケム ケムケム ケムケム
 ケムケム ケムケム ケムケム
 ケムケム ケムケム ケムケム
 ケムケム ケムケム ケムケム
 ケムケム ケムケム ケムケム
 ケムケム ケムケム ケムケム

アケムケム カモケム

ケムケム ケムケム ケムケム
 ケムケム ケムケム ケムケム
 ケムケム ケムケム ケムケム
 ケムケム ケムケム ケムケム
 ケムケム ケムケム ケムケム
 ケムケム ケムケム ケムケム
 ケムケム ケムケム ケムケム
 ケムケム ケムケム ケムケム
 ケムケム ケムケム ケムケム
 ケムケム ケムケム ケムケム





ナロ山ムレム

5カエカエのGQ ワモ ナレケリナム
 ナロ山ムレム のロ GムZロム ナロケムロエ
 ケムケムケロナロロロ のムエ
 ケムナムSロワモ5カエケム
 のムエのロム ナロナソムワモ
 ムケエナムケムレム イナS Sロ
 ワエエICムレナ ケロのロナロケエカム
 巾ムワム Sロのムアアリ ムロ
 ソム巾ムカロワロ ナレケモレムのムのムナモ
 ソム巾モのエロロ ロ巾ロナナモ
 のムケムナナム のム

乃モチロモ ワモCロムナエロ

ワモCロム 巾ムモのロ ソムナ
 ケム山ムエのモ
 ケロモカムケレモワモ ケム山ムケエ
 モのム巾モレムGム ナロソムナロソム
 Sカエナモナモ
 SロGロケムケム山ムエケムナモ
 ロケエのエエレエ ワモSロ
 Sロケムナロのロ ケエレムケエレム巾ロ
 ロケエのエエレエ ワモSロ
 ワムISロケエのム Gエのの のロ
 アエエのG 巾ロ
 ナレケムエ巾ムSカエナム





ケム山ムエエ ロケムロ

ケム山ムエエ センズエ ソムスカイン
ケム山ムエエ? サイケロム スグヰル ヨリスムスカイン
カノムソノム ノロ オモオエ ノロ サイケロム スグヰル



USAKIRO SUGATA



篩I髮ヲ鬪ウ鬪疲ウ募-大・ウUSa-竇。篩ク
 縫ヲ縲薙?縫?U縫ヲ縫?@縲?≥縫控 g 縫?&縫?&

蝗ヲ遶区叛驟√干螟墓婿5:30縫九 i 謾也驟√&縲後※
 縫? k 縲?uG's縫ヲ蜻ヲ縫-縲後 k 謨ヲ縲貞?偵☆蟆大・ウ縫ヲ
 迎ヲ隱槭?∞ヲ莠ヲ蜈ヲ縫ヲ 螳?ヲ舌M縲I縫ヲ縫?≥荳ヲ蟄ヲ
 蠟I逕溘?螂ヲ縫ヲ蟄舌?ゆさ縲ヲ縲代け縲亥柳縲ヲ縲ク縲ヲ
 縲?ヨ縲鮫uv bite縲上 r 菴ヲ縫」縫ヲ螟芽ヲ縲唸 k 縲ゆ%
 縲後?縲:ヲ溷虚蟬帙?:始髣倅鴨蝮台ヲ匱ヲ縫ヲ縫ヲ驥丞
 1蟬ク也阜縫ヲ縫ヲ參ヲ蝮輔?縫溘 a 縫ヲ縫ゆ k 縲

縲弱?上 r 菴ヲ縫」縫ヲ縲帙O縲-縲ヲ縲?縫ヲ鬪疲ウ募券縲
 貞?迴也縫輔O縲√◎縫薙°縲芽?蝮暮ヲ?虚縲「縲九?縲医
 O縲九け縲ク縫ヲ縫ゆ k 縲弱?上 r 蜿ヲ蝮壹@縲。uG's縲呈
 ヲイ貊?☆縲九◆縲√↓訶ヲ縫??ゆ♀縫」縫ヲ縲翫→縫励◆蝮
 檣I父函縫ヲ縫ヲ參ヲ蝮輔'髣隕九@縲α?縫ヲ參ヲ蝮輔☆縲
 九 h 縫?↓縫I縲九?

କ୍ଷୀରଚାମୁଣ୍ଡା ଓ ଚାମୁଣ୍ଡା
କ୍ଷୀରଚାମୁଣ୍ଡା ଓ ଚାମୁଣ୍ଡା

ରବିକାନ୍ତ ସିଂହ

ପ୍ରମୁଖ ଉପାଧ୍ୟକ୍ଷ ଲେଖକ



ପ୍ରମୁଖ ଉପାଧ୍ୟକ୍ଷ ଲେଖକ

ବିଭାଗୀୟ ମୁଦ୍ରା

ମୁଦ୍ରା ମାଧ୍ୟମରେ ମୁଦ୍ରିତ

ଶ୍ରୀମତୀ ଲକ୍ଷ୍ମୀକାନ୍ତ ମହାପାତ୍ର

ରବିକାନ୍ତ ସିଂହ

ଅମୃତ ଶେଖର ଲଠିଆ

କଳାକାର ଲଠିଆ

ବିଭିନ୍ନ ପ୍ରକାର

କଳାକାର ଲଠିଆ



କଳାକାର ଲଠିଆ

ମୃତ୍ୟୁର ଅନ୍ତରାଳ

ଋତୁମଣ୍ଡଳ ହରିଶ୍ଚନ୍ଦ୍ର ମହାପାତ୍ରଙ୍କ ଏକ ହରିଶ୍ଚନ୍ଦ୍ର





ପଢ଼ାପଢ଼ି ସଫଳତା

ଏହାପଢ଼ି ଲାଭ୍ୟତାପ୍ରାପ୍ତ ଲାଭପତ୍ରଲିଖି
 ପଢ଼ିଲିପଢ଼ିବିଲି ଶୁଭକାମୀ
 ପଢ଼ିଲିପଢ଼ିବିଲି ଶୁଭକାମୀ
 ପଢ଼ିଲିପଢ଼ିବିଲି ଶୁଭକାମୀ
 ପଢ଼ିଲିପଢ଼ିବିଲି ଶୁଭକାମୀ
 ପଢ଼ିଲିପଢ଼ିବିଲି ଶୁଭକାମୀ
 ପଢ଼ିଲିପଢ଼ିବିଲି ଶୁଭକାମୀ
 ପଢ଼ିଲିପଢ଼ିବିଲି ଶୁଭକାମୀ
 ପଢ଼ିଲିପଢ଼ିବିଲି ଶୁଭକାମୀ
 ପଢ଼ିଲିପଢ଼ିବିଲି ଶୁଭକାମୀ

ପଢ଼ିଲିପଢ଼ିବିଲି ଶୁଭକାମୀ
 ପଢ଼ିଲିପଢ଼ିବିଲି ଶୁଭକାମୀ
 ପଢ଼ିଲିପଢ଼ିବିଲି ଶୁଭକାମୀ
 ପଢ଼ିଲିପଢ଼ିବିଲି ଶୁଭକାମୀ
 ପଢ଼ିଲିପଢ଼ିବିଲି ଶୁଭକାମୀ
 ପଢ଼ିଲିପଢ଼ିବିଲି ଶୁଭକାମୀ
 ପଢ଼ିଲିପଢ଼ିବିଲି ଶୁଭକାମୀ
 ପଢ଼ିଲିପଢ଼ିବିଲି ଶୁଭକାମୀ
 ପଢ଼ିଲିପଢ଼ିବିଲି ଶୁଭକାମୀ
 ପଢ଼ିଲିପଢ଼ିବିଲି ଶୁଭକାମୀ
 ପଢ଼ିଲିପଢ଼ିବିଲି ଶୁଭକାମୀ









候補者

池田佑菜

19歳 学生

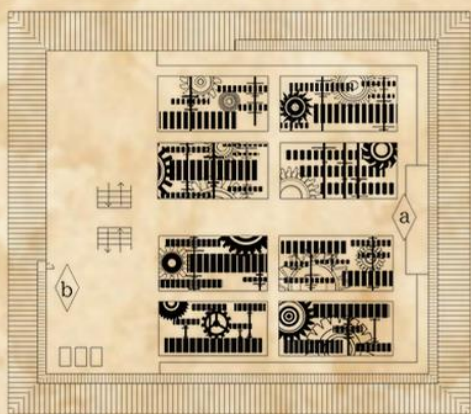
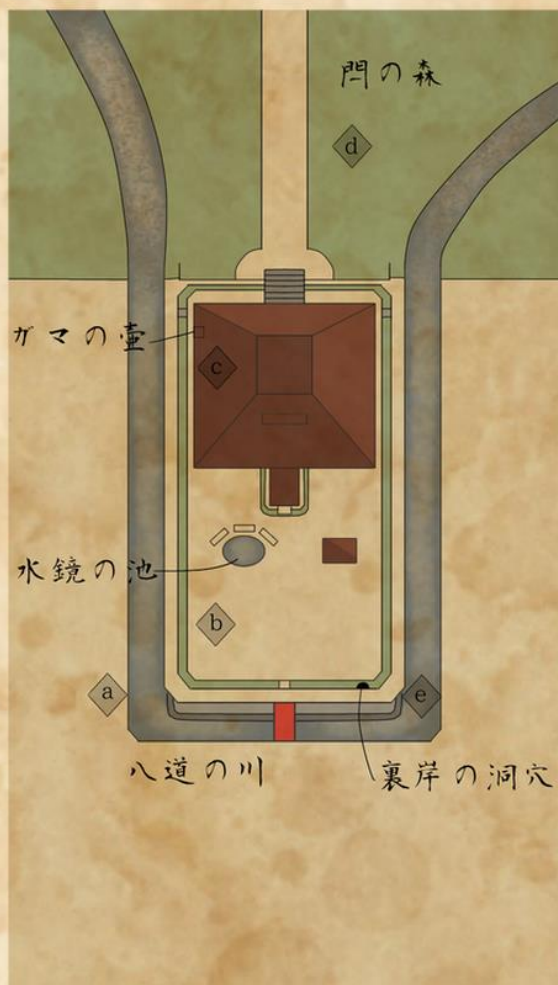
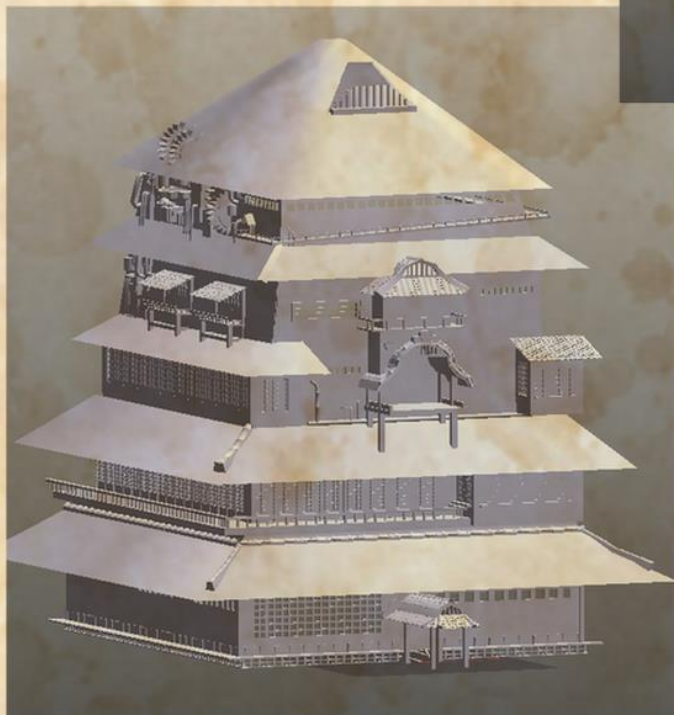


テーマ

「カミノケ！」







a : 柱時計
b : 外階段出入口

